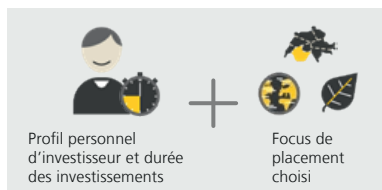


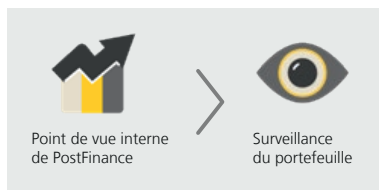
# Processus d'investissement pour l'e-gestion de patrimoine et le conseil en placement Plus

La stratégie de placement sert de guide pour l'ensemble des décisions de placement. Elle donne le cap, aide à s'orienter et fixe des lignes directrices pour vos investissements. Une stratégie de placement fondée vous préserve des réactions parfois euphoriques ou de panique face aux mouvements du marché.

## Stratégie de placement individuelle



## Adaptation aux évolutions du marché



## Mise en œuvre dans votre portefeuille



À l'aide de votre profil personnel d'investisseur, de la durée de vos investissements et du focus de placement choisi, nous vous proposons une stratégie de placement individuelle. Cette stratégie détermine le rapport entre les différentes catégories de placement (liquidités, obligations, actions, placements alternatifs) et définit dans quel cadre (fourchette) celles-ci peuvent se mouvoir. Fondé sur les évolutions actuelles du marché, notre «point de vue interne» est intégré à votre solution de placement en fonction de votre stratégie de placement. Vous pouvez vous fier à nos experts pour la supervision et la mise en œuvre de votre stratégie de placement. De l'analyse de la situation sur les marchés à l'investissement dans notre univers de placement, nous nous assurons par un processus de placement structuré que votre portefeuille est investi de manière optimale dans l'e-gestion de patrimoine, et que vous recevez des conseils de placement adapté dans le conseil en placement Plus.

## Profil personnel d'investisseur et durée des investissements

Nous déterminons votre profil personnel d'investisseur en fonction du risque que vous êtes prêt à prendre (disposition à prendre des risques) et aux pertes financières que vous êtes à même d'assumer (capacité de risque). En fonction de la durée des investissements souhaitée, nous vous proposons une orientation pour votre portefeuille, que vous pouvez encore adapter individuellement en fonction de la solution de placement choisie.

## Focus de placement

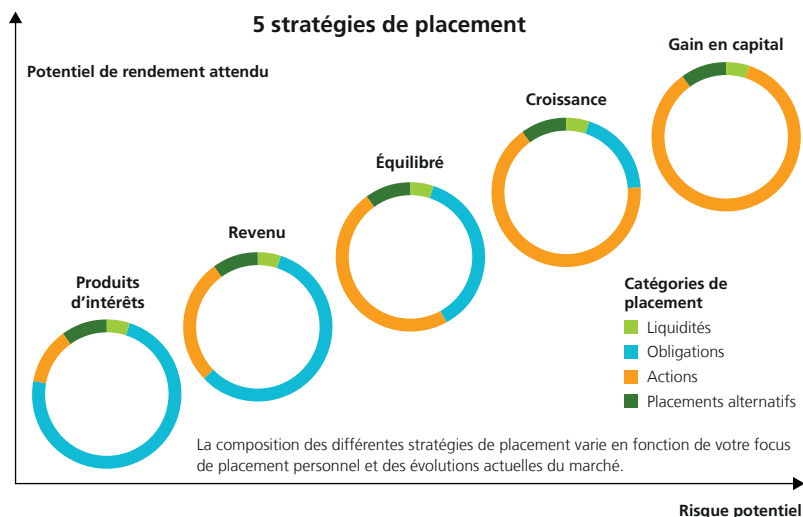
Le focus de placement détermine l'orientation fondamentale de votre stratégie de placement. Vous avez le choix entre les focus Suisse, Global et Durabilité.

Vous trouverez plus d'informations sur les focus de placement au verso.

## Point de vue interne de PostFinance

Le comité de placement PostFinance analyse en détail les évolutions actuelles du marché afin d'en déduire notre positionnement. Les adaptations liées aux évolutions du marché sont mises en œuvre dans le cadre de votre stratégie de placement. Nous prenons toutes nos décisions dans l'intérêt de nos clientes et de nos clients et communiquons notre positionnement de manière transparente dans notre publication mensuelle «Boussole de l'investissement PostFinance».

Vous trouverez plus d'informations sur le point de vue interne de PostFinance sur [postfinance.ch/point-de-vue-interne](https://www.postfinance.ch/point-de-vue-interne).



## Surveillance du portefeuille

Nous surveillons votre portefeuille quotidiennement conformément à la stratégie de placement convenue. Nous nous assurons ainsi que votre portefeuille est adapté, ou puisse être adapté par vous, de manière optimale à la situation sur les marchés. Grâce à une sélection minutieuse et à une analyse systématique des différents instruments de placement, nous mettons à votre disposition un univers de placement attractif et complet. Ce faisant, nous tenons compte de fonds gérés activement et passivement ainsi que d'Exchange Traded Funds (ETF)<sup>1</sup>. Vous pouvez consulter la performance et la composition actuelles de votre portefeuille à tout moment, en ligne dans e-finance.

<sup>1</sup> Avec les fonds sélectionnés, vous profitez notamment de produits réservés aux clients avec des contrats de conseil et de gestion de patrimoine. PostFinance ne touche aucune indemnité de distribution pour ces fonds.

## Mise en œuvre dans votre portefeuille

L'adaptation de votre portefeuille dépend de la solution de placement choisie. Dans le cadre de l'e-gestion de patrimoine, votre portefeuille est automatiquement adapté selon notre point de vue interne si votre fortune investie s'écarte de votre stratégie de placement individuelle. Dans le cadre du conseil en placement Plus, vous recevrez une notification dès qu'une intervention de votre part est nécessaire. Nous vous laissons alors décider si et comment vous souhaitez modifier votre portefeuille.

## Focus de placement

Le focus de placement détermine l'orientation fondamentale de vos placements. En fonction des évolutions actuelles du marché, le comité de placement peut effectuer des adaptations tactiques directement dans les portefeuilles à l'intérieur d'un certain cadre ou vous faire des recommandations. Les descriptions suivantes ont par conséquent un caractère indicatif. Nous communiquons chaque mois notre positionnement actuel dans notre publication «Boussole de l'investissement PostFinance».



### Focus Suisse

Le portefeuille aux couleurs nationales

Avec le focus Suisse, le marché national est prioritaire dans votre portefeuille, sans qu'une diversification globale ne soit négligée.

Vous profitez d'une forte participation à l'évolution positive du marché suisse. En vue d'augmenter la diversification, des obligations et des actions du monde entier sont intégrées au portefeuille ainsi que des investissements dans l'immobilier suisse et dans l'or. Les risques de change sont réduits dans ce focus. Ils sont totalement couverts en francs suisses dans le cas des obligations et de l'or, et partiellement s'agissant des actions.



### Focus Global

Ce que le monde a de meilleur

Avec le focus Global, vous poursuivez une diversification internationale de vos investissements et profitez de différents cycles économiques, niveaux de taux et monnaies.

Le monde est interconnecté et chaque information sur les marchés des capitaux a des répercussions mondiales. L'intensité de celles-ci diffère toutefois selon les économies, les zones monétaires, les structures sectorielles ou les niveaux des taux. Grâce à ce focus de placement, les investisseurs profitent d'une vaste diversification sur l'ensemble de la planète. À des fins de diversification supplémentaire, des investissements additionnels sont réalisés dans l'immobilier suisse et l'or. Les risques de change par rapport au franc suisse sont couverts pour les obligations et l'or.



### Focus Durabilité

Investir en conscience

Ce focus de placement tient compte de critères de durabilité concernant l'environnement, la société et la gouvernance d'entreprise.

L'objectif est d'investir de manière écologique et respectueuse du climat. En tant qu'investisseur, vous pouvez ainsi contribuer activement à réduire les émissions de CO<sub>2</sub>. Pour des raisons d'impact environnemental, nous renonçons en outre dans ce focus à investir dans l'or. Nous envisageons la durabilité non seulement en termes de protection de l'environnement, mais prenons aussi en compte, dans le choix des instruments dans lesquels nous investissons, des critères de durabilité supplémentaires concernant la société et la gouvernance d'entreprise. Dans le focus Durabilité, le marché suisse est un peu plus représenté que le reste du monde.

## Clause de non-responsabilité

Le présent document est une publicité. Les informations et affirmations qu'il contient ont un but uniquement informatif et ne sauraient constituer une invitation à soumettre une offre, une demande, une proposition ou une recommandation d'achat, de vente ou de souscription de produits et de prestations ou encore l'acquisition de titres, la conclusion d'autres instruments financiers ou l'exécution d'une transaction. Les présentes informations ne tiennent pas compte d'objectifs de placement spécifiques ou futurs, d'une situation financière ou fiscale particulière ou des besoins propres à un destinataire précis, et ne constituent par conséquent pas une base appropriée pour des décisions d'investissement. Nous vous recommandons donc de consulter votre conseiller fiscal ou financier avant d'effectuer un quelconque investissement. Les services d'investissement et les instruments financiers offerts par PostFinance SA ne sont ni offerts, ni vendus, ni livrés aux U.S. Persons et aux personnes domiciliées ou imposables en dehors de la Suisse.

PostFinance SA  
Mingerstrasse 20  
3030 Berne

Téléphone 0848 888 700  
(en Suisse CHF 0.08/min. au max.)  
www.postfinance.ch