



Guida

E-trading: nuova struttura, più funzioni

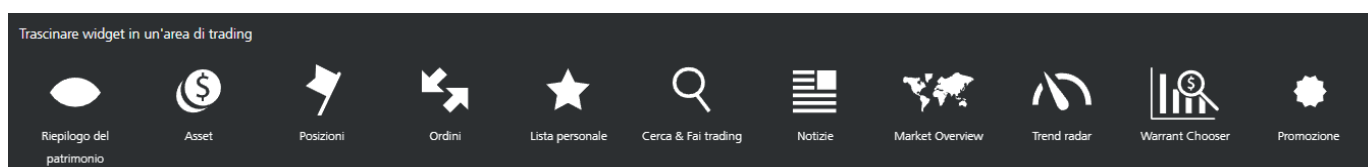
Indice

Introduzione	3
Panoramica dei widget nella sezione «area di trading» dismessa	3
1. Riepilogo del patrimonio	3
2. Asset	4
3. Posizioni	5
4. Ordini	6
5. Lista personale	6
6. Cerca & Fai trading	7
7. Notizie	7
8. Market Overview	8
9. Trend radar	8
10. Warrant Chooser	9
11. Promozione	10
12. Altre nuove funzioni	11

Introduzione

E-trading è stato modernizzato e le funzioni della voce di menu «Area di trading» sono state trasferite in altre sezioni. Tutte le funzioni utilizzate finora restano, invece, invariate e sono disponibili in un altro luogo, integrate da ulteriori possibilità. Questa guida fornisce indicazioni chiare su dove trovare i tool e le funzioni usati fino a questo momento per poter continuare ad accedervi in tutta semplicità. Le impostazioni esistenti vengono riprese automaticamente.

Panoramica dei widget nella sezione «area di trading» dismessa



1. Riepilogo del patrimonio





Portafoglio

Watchlists

Strumenti

Mercati

Inspiration

ESG

ESG

Offerte

Panoramica

📄
Potere di acquisto **399.52** CHF

Variazione giornaliera **362.06** CHF + 1.89%

Performance assoluta **+ 125.63** CHF

Potere di acquisto

Performance

Valore totale

Allocazioni

ESG

Asset

		Valuta	Tasso
Buy	Sell	🇨🇭 CHF	1.0000
Buy	Sell	🇪🇺 EUR	0.9199
Buy	Sell	🇺🇸 USD	0.7805
Totale CHF			

3. Posizioni



Portafoglio

Watchlists

Strumenti

Mercati

Inspiration

ESG

ESG

Offerte

Panoramica

Potere di acquisto **362.07** CHF

Variazione giornaliera **348.11** CHF **+ 1.81%**

Performance assoluta **+ 107.89** CHF

- Potere di acquisto →
- Performance →
- Valore totale →
- Allocazioni →
- ESG →

Asset

Ordini

Piani di risparmio

Posizioni

Prodotto	Quantità	Costo unitario	Valore totale
CHF			
Buy Sell	45	22.00	550.00

4. Ordini



Panoramica

Potere di acquisto **362.08** CHF

Variazione giornaliera **344.45** CHF + 1.79%

Performance assoluta + 99.68 CHF

- Potere di acquisto →
- Performance →
- Valore totale →
- Allocazioni →
- ESG →

Asset

Ordini

Prodotto	B/S	Quantità	Importo	Mercato
AZIONE	BUY	1	—	SIX Swi

5. Lista personale



Tutti gli lista personali dell'area di trading vengono trasferiti automaticamente nell'area Watchlist e non è quindi necessaria alcun intervento da parte sua.

Watchlists

- Schweizer Monatssieger (10:24 | Modificato)
- US-Monatssieger (07/04/2026 | Modificato)
- ESG-Favoriten (07/04/2026 | Modificato)

Schweizer Monatssieger

Ultima modifica 10:24 • 23 prodotti

Simbolo	Ultimo	Var. in %	Corso denaro	Corso lettera	Valuta	Volume	Tempo
Trade HTS	3.40	▲ 1.49%	3.40	3.44	CHF	26'039	⚡
Trade IFCN	118.40	▲ 2.96%	118.00	118.60	CHF	5'193	⚡

6. Cerca & Fai trading



7. Notizie



Mercati

Portafoglio

Watchlists

Strumenti

Mercati

Inspiration

ESG

Offerte

Regioni

Panoramica globale

Svizzera >

US >

Germania >

Euronext >

Canada >

Austria >

Italia >

UK >

Scandinavia >

Notizie

Panoramica giornaliera

SMI • SWISS MARKET INDEX SMI® PRICE 13'248.64 ⚡ Tutti i componenti ▲ 0.78%	DAX • DAX (PERFO) 24'053.28 ⌚ Tutti i componenti
PX1 • CAC 40 8'309.39 ⌚ Tutti i componenti ▲ 0.89%	SX5E • 5'976.04 ⌚ Tutti i componenti
EUR/CHF 0.91982 ⚡ ▼ -0.21%	USD/CHF 0.78029 ⚡

Notizie

Notizie dal mondo Tutti DE FR

30 minuti fa

Givaudan wächst unter Zielbandbreite - aber besser als befürchtet

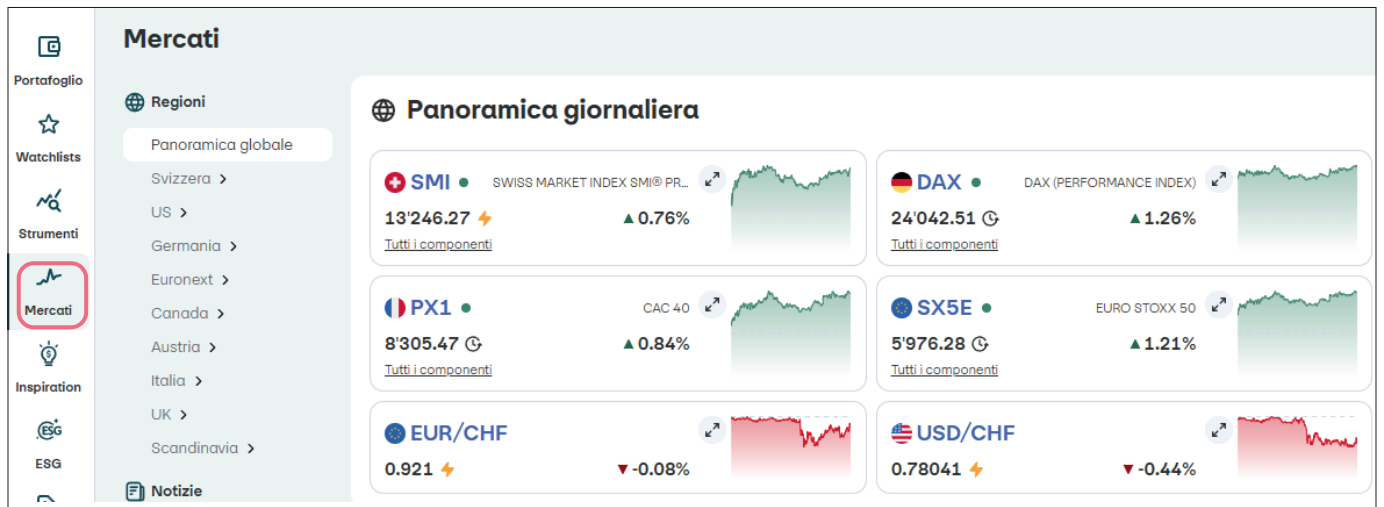
GIVN +6.30% GIV161 +0.10% GIV20 — GIV21 0.00%

1 ore fa

Lindt gewinnt gegen Aldi: Verbot für rote Schokoladenkugeln

USN +0.83% USR +0.86% US17 — US20 —

8. Market Overview



9. Trend radar



Trend Radar

Esamina i titoli che hanno registrato i miglioramenti più significativi nei rating degli analisti nelle ultime due settimane

	Simbolo	Nome	Ultimo	Valuta	Borsa	Settore	Rating
Trade	☆ FG	F&G ANNUITIES AND LIFE ORD	25.44	USD	New York Stock Exchang...	Finance	8
Trade	☆ VIV	VIVENDI ORD	2.116	EUR	Euronext Paris	Consumer Services	7
Trade	☆ MARR	MARR ORD	8.29	EUR	Euronext Borsa Italiana	Distribution Services	8
Trade	☆ CPB	THE CAMPBELL S COMPANY ORD	20.12	USD	NASDAQ New York	Consumer Non-Durables	7
Trade	☆ MILDEF	MILDEF GROUP ORD	132.40	SEK	Nasdaq Stockholm	Electronic Technology	9
Trade	☆ IBN	ICICI BANK ADR REP 2 ORD	28.20	USD	New York Stock Exchang...	Finance	7
Trade	☆ SK	SEB ORD	48.12	EUR	Euronext Paris	Consumer Durables	8
Trade	☆ DLTH	DULUTH HOLDINGS CL B ORD	3.15	USD	NASDAQ New York	Retail Trade	8

10. Warrant Chooser



The screenshot shows a vertical sidebar menu on the left with four items: 'Portafoglio' (with a wallet icon), 'Watchlists' (with a star icon), 'Strumenti' (with a magnifying glass icon), and 'Mercati' (with a line graph icon). The 'Strumenti' item is highlighted with a red box. To the right of the sidebar is a main content area with the heading 'STRUMENTI' and three items: 'Scanner' (highlighted with a red rounded rectangle), 'TradingView', and 'Alert di prezzo' under the heading 'ALERTS'.

The screenshot shows the 'Scanner' interface. At the top right is a search bar with the placeholder text 'Cerca per nome, simbolo o ISIN'. Below it is a 'New scanner' button with a pencil icon, a close icon, and a plus icon. A 'Filtri' section is highlighted with a light green background and contains a 'Reset' button. Under 'Predefinita', there are three filter fields: 'Tipo di prodotto' with a dropdown menu showing 'Prodotti strutturati', 'Sottostante' with a search input field containing 'Simbolo, nome, ISIN', and 'Categoria di prodotto' with a dropdown menu showing '2100 - Warrants'. The 'Sottostanti multipli' section has radio buttons for 'Tutti' (selected), 'Singoli', and 'Multi'. A note at the bottom states 'Alcuni filtri saranno disabilitati se si imposta "Multi"'. The 'Tipo di prodotto' and 'Categoria di prodotto' dropdowns are highlighted with red boxes.



Promozioni

- Portafoglio
- Watchlists
- Strumenti
- Mercati
- Inspiration
- ESG
- Offerte**

swisscanto

40%

Acquisti di ETF Swisscanto a partire da 1'000.-

Non lasciatevi sfuggire l'occasione di operazioni di trading sponsorizzate: ETF selezionati di Swisscanto su SIX Swiss Exchange sono negoziabili con uno sconto del 40% sulle commissioni di intermediazione a partire da un volume di ordini di 1.000 fino al 31 Maggio 2026 (o fino a revoca). Questa promozione si applica esclusivamente agli acquisti.

[Scopri →](#)

Invesco

50%

Acquisti di ETF Invesco a partire da 1'000.-

Non lasciatevi sfuggire l'occasione di operazioni di trading sponsorizzate: ETF di Invesco su SIX Swiss Exchange sono negoziabili con uno sconto del 50% sulle commissioni di intermediazione a partire da

12. Altre nuove funzioni

Fractional trading

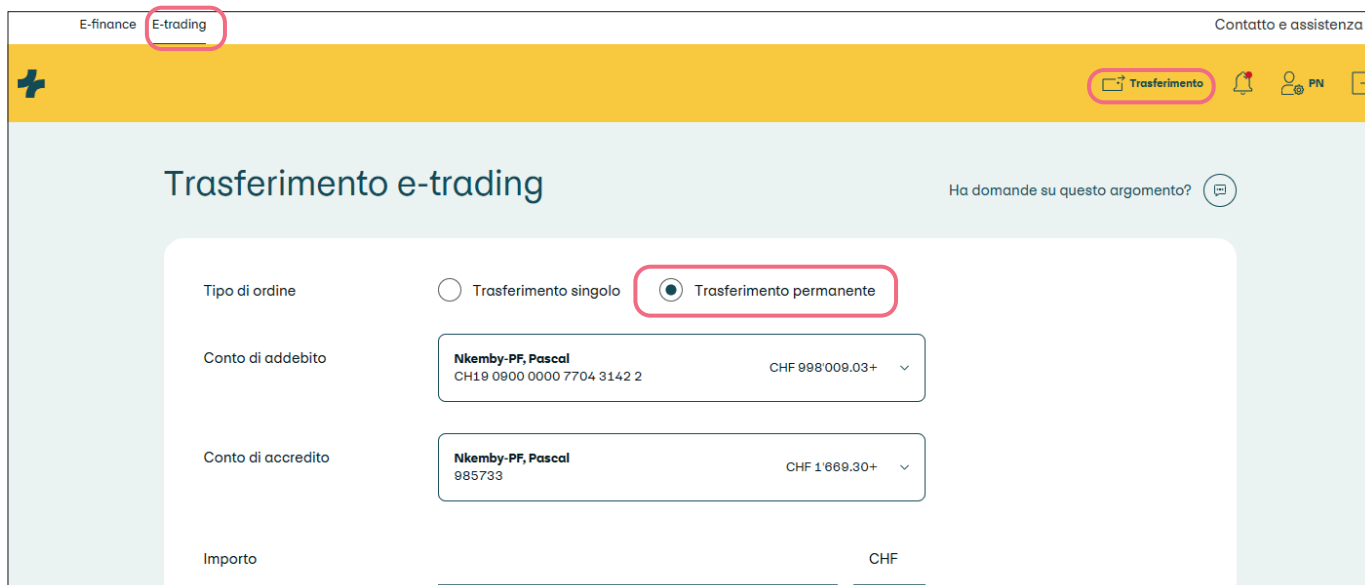
Il fractional trading consente di acquistare e vendere, oltre alle normali quote intere, anche frazioni di azioni, ETF o Tracker Certificate. Questa funzione è particolarmente utile se si desidera investire piccole somme o importi precisi.

L'attivazione avviene direttamente in e-trading nell'impostazione corrispondente del menu «Maschera di negoziazione».



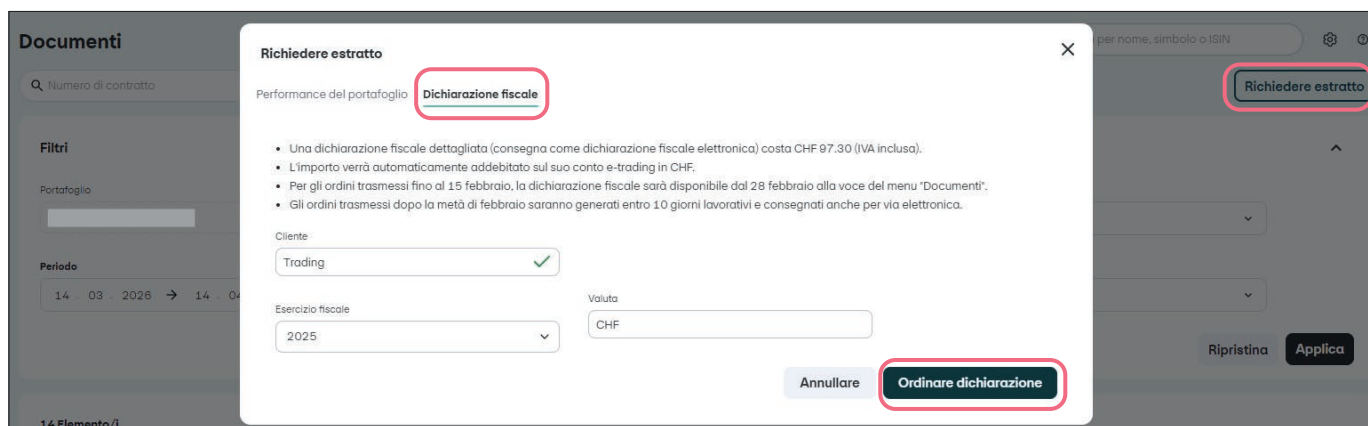
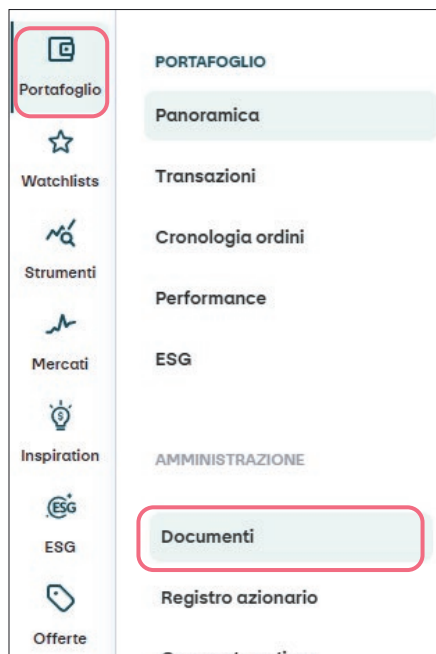
Trasferimento permanente e-trading

Con il trasferimento permanente e-trading può automatizzare i trasferimenti tra i suoi conti e garantire così che sul suo conto e-trading sia sempre presente una copertura sufficiente (ad es. per piani di risparmio). Può registrare, elaborare o cancellare un trasferimento permanente direttamente in e-finance o e-trading.



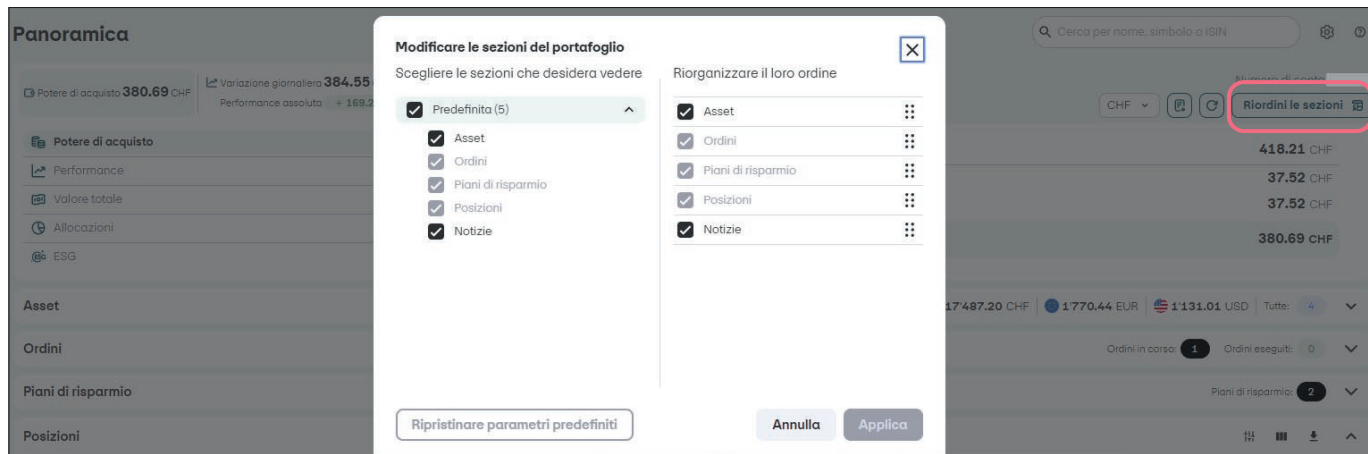
Ordinazione dell'estratto fiscale

D'ora in poi l'estratto fiscale elettronico personale per e-trading può essere ordinato direttamente nel portale. Per farlo, occorre aprire la sezione Documenti e cliccare in alto a destra sul pulsante «Richiedere estratto». Nella finestra pop-up che si apre deve selezionare «Dichiarazione fiscale» e richiedere l'estratto fiscale elettronico per l'anno desiderato.



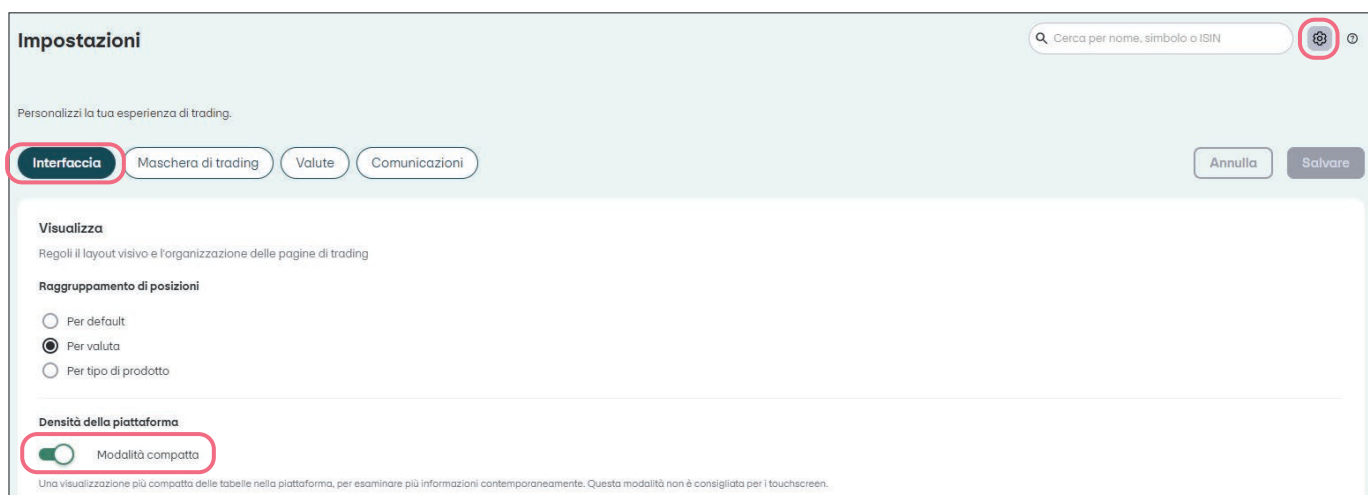
Modifica individuale della pagina panoramica

Nella schermata «Portafoglio» può aggiungere, rimuovere e riorganizzare i widget per adattare la pagina alle sue esigenze. Cliccando sul pulsante con la denominazione «Riordina le sezioni» si apre una finestra pop-up in cui dovrà selezionare i widget che desidera visualizzare o annullare la selezione. Potrà trascinare gli elementi a destra nella posizione desiderata con l'aiuto dei puntini usando il drag & drop.



Modalità compatta

Grazie alla modalità compatta, in tutte le tabelle viene visualizzato il 30% di righe in più rispetto alla modalità normale: questo le consente di avere una panoramica completa del suo portafoglio e di visualizzare più informazioni in una volta sola. Attivi la modalità compatta tramite l'interruttore situato sulla parte inferiore dello schermo oppure cliccando su «Impostazioni» → «Interfaccia» → «Densità della piattaforma».



In caso di domande non esiti a contattarci al numero +41 58 448 78 00 (lun-ven dalle 8.00 alle 18.00).