



Guide

E-trading: nouvelle structure, plus de fonctions

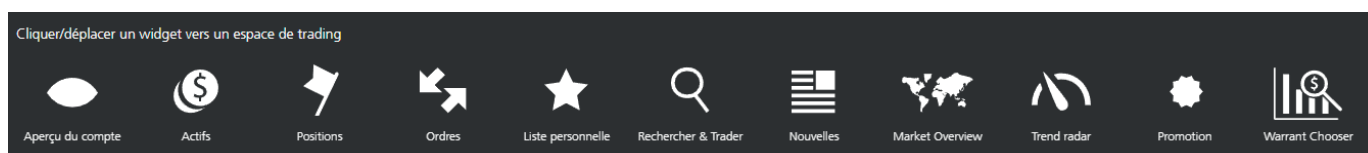
Table des matières

Introduction	3
Aperçu des widgets dans l'espace de trading remplacé	3
1. Aperçu du compte	3
2. Actifs	4
3. Positions	5
4. Ordres	6
5. Liste personnelle	6
6. Rechercher & Trader	7
7. Nouvelles	7
8. Market Overview	8
9. Trend radar	8
10. Promotion	9
11. Warrant Chooser	10
12. Autres nouvelles fonctions	11

Introduction

E-trading a été modernisé et les fonctions du point de menu «Espace de trading» ont été transférées dans d'autres rubriques. Toutes les fonctions que vous utilisiez jusqu'à présent restent inchangées. Vous les trouverez à un autre endroit dans e-trading, complétées par de nouvelles possibilités. Le présent guide vous montre clairement où retrouver vos fonctions et vos outils habituels pour les utiliser dès maintenant. Les paramètres sont repris automatiquement.

Aperçu des widgets dans l'espace de trading remplacé



1. Aperçu du compte



Portefeuille

Aperçu

Pouvoir d'achat **399.55 CHF** | Variation journalière **362.65 CHF + 1.89%** | Valeur totale **19'926.13 CHF** | [Détails](#)

Performance absolue **+ 95.45 CHF**

- Pouvoir d'achat →
- Performance →
- Valeur totale →
- Allocations →
- ESG →

Cash

Ordres ouverts

Pouvoir d'achat total



- 📁 Portefeuille
- ★ Watchlists
- 🔍 Outils
- 📈 Marchés
- 💡 Inspiration
- ESG
- ESG
- 🏷️ Offres

Aperçu

📁 Pouvoir d'achat **399.51** CHF

📈 Variation journalière **360.55** CHF + 1.88%

📈 Performance absolue + 125.02 CHF

- 📁 Pouvoir d'achat
- 📈 Performance
- 📊 Valeur totale
- 🕒 Allocations
- ESG ESG

Actifs

		Devise	Taux
Buy	Sell	🇨🇭 CHF	1.0000
Buy	Sell	🇪🇺 EUR	0.9198
Buy	Sell	🇺🇸 USD	0.7802

3. Positions



Portefeuille

Watchlists

Outils

Marchés

Inspiration

ESG

Offres

Aperçu

Pouvoir d'achat **362.06** CHF

Variation journalière **344.55** CHF **+ 1.80%**

Performance absolue **+ 105.78** CHF

- Pouvoir d'achat →
- Performance →
- Valeur totale →
- Allocations →
- ESG →

Actifs

Ordres

Plans d'épargne

Positions

Produit	Quantité	Coût unitaire	Valeur totale
CHF			
Buy Sell ILMON	15	33.20	550.75

4. Ordres



Portefeuille

Aperçu

Pouvoir d'achat **362.08** CHF

Variation journalière **334.79** CHF + 1.74%

Performance absolue **+ 98.21** CHF

- Pouvoir d'achat →
- Performance →
- Valeur totale →
- Allocations →
- ESG →

Actifs

Ordres

	Produit	B/S	Quantité	Montant	Marché
	ACTION	BUY	1	—	SIX Sv

5. Liste personnelle



Toutes les listes personnelles de l'espace de trading sont automatiquement transférées dans l'espace Watchlists. Vous n'avez aucune démarche à entreprendre.

Watchlists

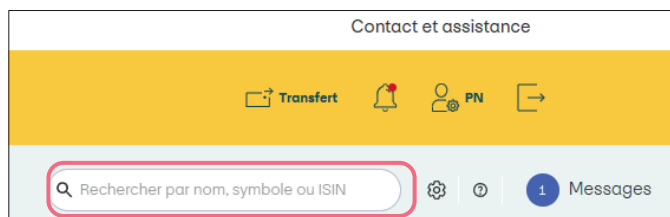
- Schweizer Monatssieger
10:24 | Modifié
- US-Monatssieger
07/04/2026 | Modifié
- ESG-Favoriten
07/04/2026 | Modifié

Schweizer Monatssieger

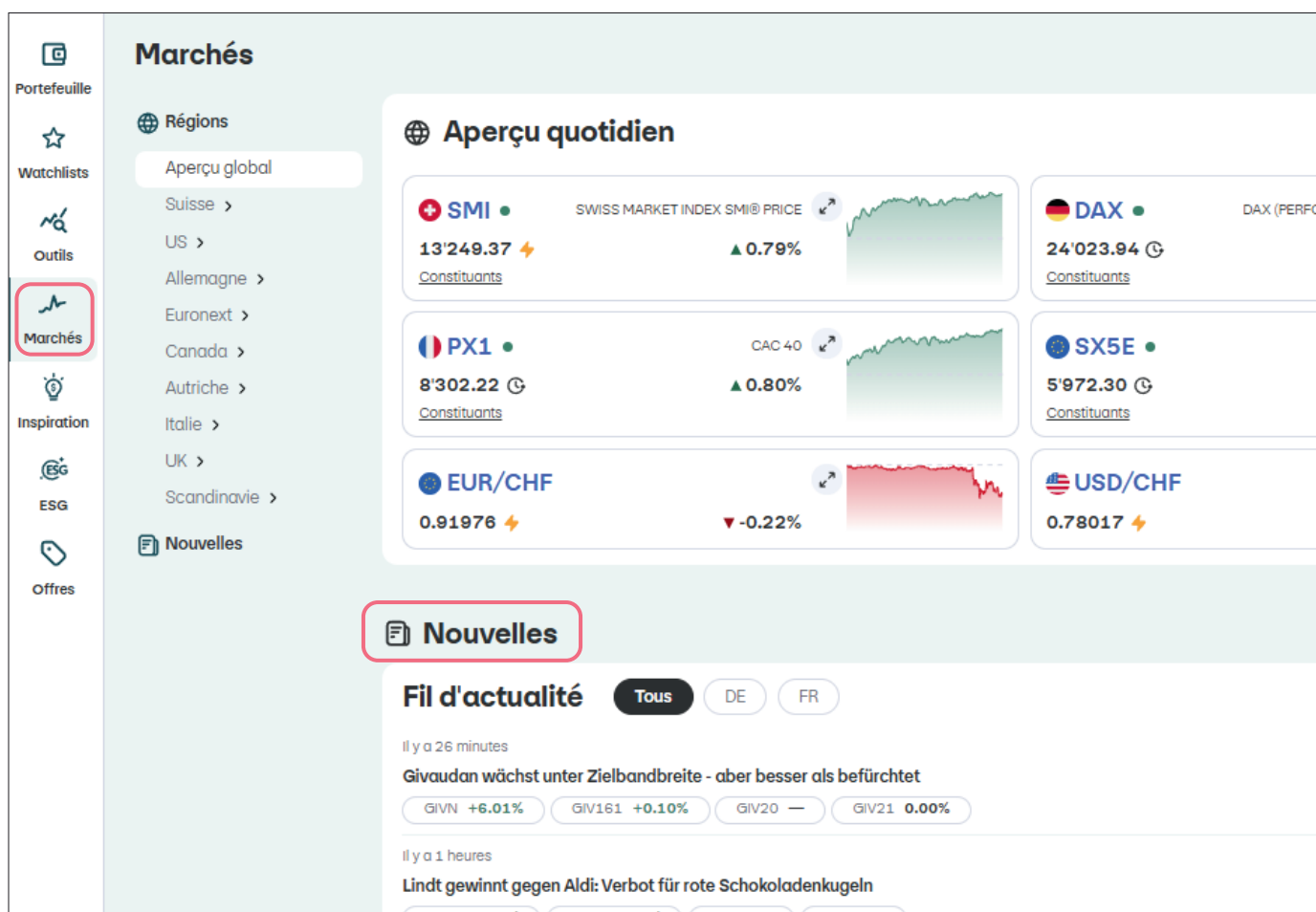
Dernière modification 10:24 • 23 produits

	Symbole	Dernier	Var. %	Achat	Vente	Devise	Volume	Temp
::	Trade HTS	3.40	▲ 1.49%	3.40	3.44	CHF	26'039	⚡
::	Trade IFCN	118.40	▲ 2.96%	118.00	118.60	CHF	5'153	⚡

6. Rechercher & Trader



7. Nouvelles



Marchés

Régions

- Aperçu global
- Suisse >
- US >
- Allemagne >
- Euronext >
- Canada >
- Autriche >
- Italie >
- UK >
- Scandinavie >

Nouvelles

Fil d'actualité Tous DE FR

Il y a 26 minutes

Givaudan wächst unter Zielbandbreite - aber besser als befürchtet

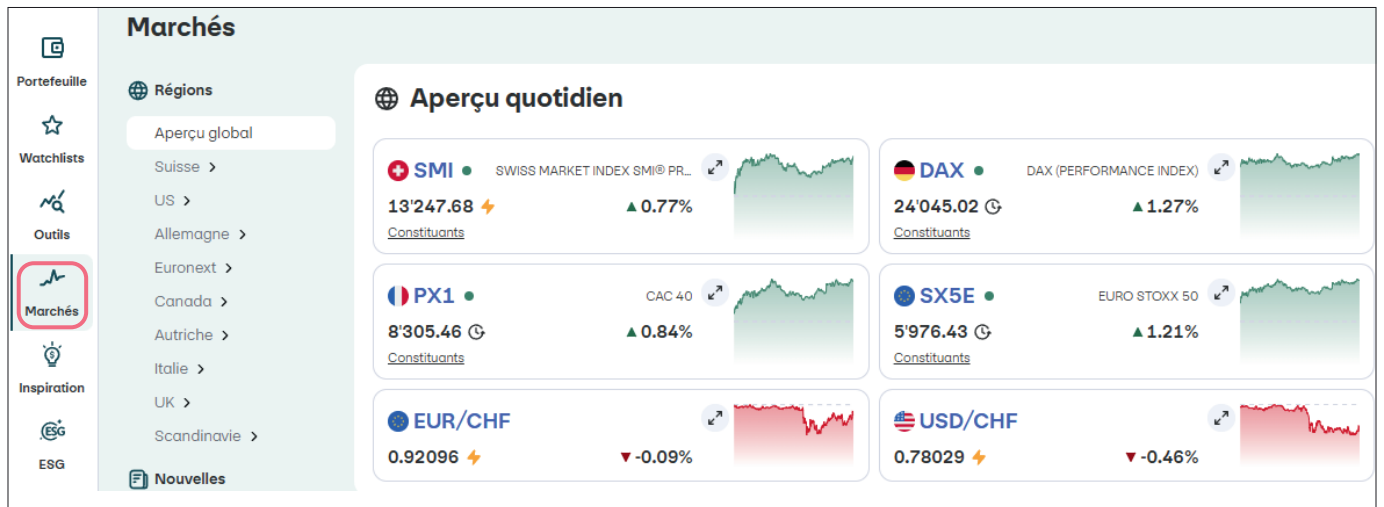
GIVN +6.01% GIV161 +0.10% GIV20 — GIV21 0.00%

Il y a 1 heures

Lindt gewinnt gegen Aldi: Verbot für rote Schokoladenkugeln

LSN +0.74% LSP +0.76% LS17 — LS20 —

8. Market Overview



9. Trend radar



Trend Radar

Découvrez les actions qui ont connu les hausses les plus significatives en matière de notation des analystes au cours des deux dernières semaines ⓘ

	Symbole	Nom	Dernier	Dev.	Bourse	Secteur	Not
Trade	☆ FG	F&G ANNUITIES AND LIFE ORD	25.44	USD	New York Stock Exchang...	Finance	8
Trade	☆ VIV	VIVENDI ORD	2.114	EUR	Euronext Paris	Consumer Services	7
Trade	☆ MARR	MARR ORD	8.31	EUR	Euronext Borsa Italiana	Distribution Services	8
Trade	☆ CPB	THE CAMPBELL S COMPANY ORD	20.04	USD	NASDAQ New York	Consumer Non-Durables	7
Trade	☆ MILDEF	MILDEF GROUP ORD	132.15	SEK	Nasdaq Stockholm	Electronic Technology	9
Trade	☆ IBN	ICICI BANK ADR REP 2 ORD	28.17	USD	New York Stock Exchang...	Finance	7
Trade	☆ SK	SEB ORD	48.06	EUR	Euronext Paris	Consumer Durables	8
Trade	☆ DLTH	DULUTH HOLDINGS CL B ORD	3.15	USD	NASDAQ New York	Retail Trade	8

10. Promotion



Promotions

- Portefeuille
- Watchlists
- Outils
- Marchés
- Inspiration
- ESG
- Offres**

swisscanto

40%

Achats d'ETF Swisscanto à partir de 1'000.-
Bénéficiez du sponsoring de transactions: Certains ETF de Swisscanto sur SIX Swiss Exchange sont négociables avec une réduction de 40% sur les frais de courtage à partir d'un volume d'ordre de 1'000 jusqu'au 31 Mai 2026 (ou jusqu'à révocation). Cette promotion s'applique exclusivement aux achats.

[Découvrir →](#)

Invesco

50%

Achats d'ETF Invesco à partir de 1'000.-
Bénéficiez du sponsoring de transactions: ETF d'Invesco sur SIX Swiss Exchange sont négociables avec une réduction de 50% sur les frais de courtage à partir d'un volume d'ordre de 1'000 jusqu'au 31

11. Warrant Chooser



The screenshot shows a vertical sidebar menu on the left with four items: 'Portefeuille' (with a document icon), 'Watchlists' (with a star icon), 'Outils' (with a magnifying glass icon), and 'Marchés' (with a line graph icon). The 'Outils' item is highlighted with a red box. To the right of the sidebar, under the heading 'OUTILS', the 'Scanner' item is highlighted with a red rounded rectangle. Below 'OUTILS', there is a 'TradingView' item. Under the heading 'ALERTES', there is an 'Alertes de prix' item.

The screenshot shows the 'Scanner' interface. At the top right, there is a search bar with the placeholder text 'Rechercher par nom, symbole ou ISIN'. Below the search bar, there is a 'New scanner' button with a pencil icon, a close icon, and a plus icon. The main section is titled 'Filtres' and has a 'Réinitialiser' button and an expand/collapse arrow. Under 'Par défaut', there are three filter settings: 1. 'Type de produit' with a dropdown menu showing 'Produits structurés'. 2. 'Sous-jacent' with a search input field containing 'Symbole, nom, code ISIN'. 3. 'Sous-jacents multiples' with radio buttons for 'Tous' (selected), 'Unique', and 'Multiples'. Below these radio buttons, there is a note: 'Certains filtres seront désactivés si les paramètres sont définis sur « Multiples »'. To the right of these settings, there is a 'Catégorie du produit' dropdown menu showing '2100 - Warrants'.

12. Autres nouvelles fonctions

Fractional Trading

Le fractional trading vous permet d'acheter et de vendre, outre des parts entières courantes, des fractions d'actions, d'ETF ou de certificats Tracker. C'est particulièrement intéressant si vous souhaitez investir des petits montants ou des montants précis.

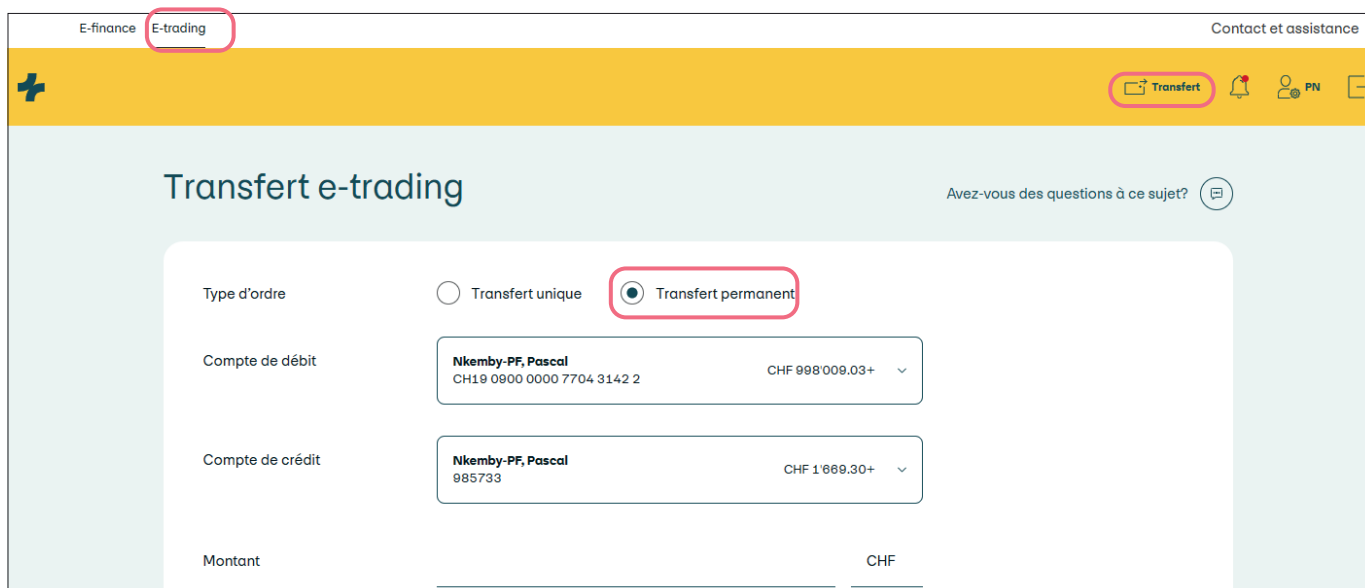
L'activation s'effectue directement dans e-trading sous Paramètres dans le menu «Masque de trading».



Transfert permanent e-trading

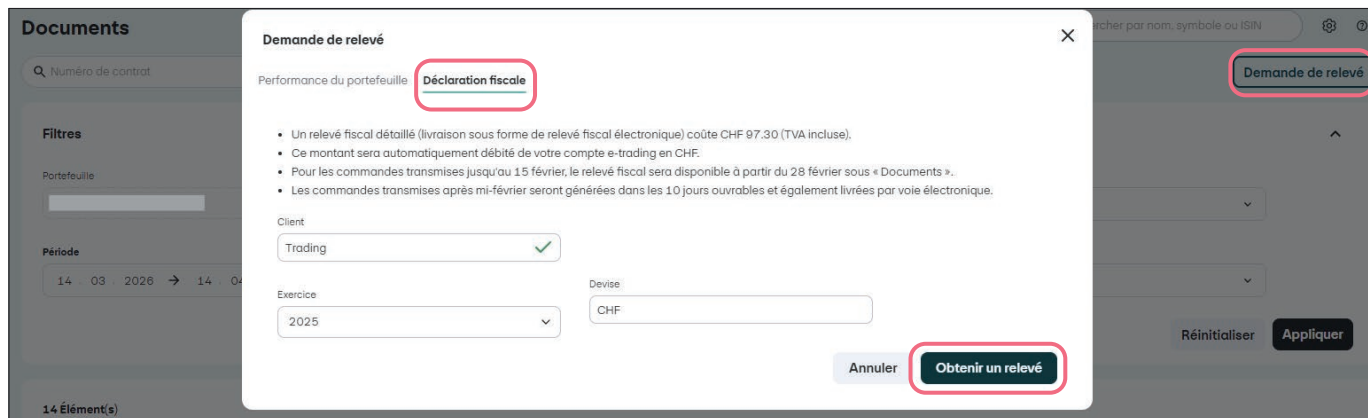
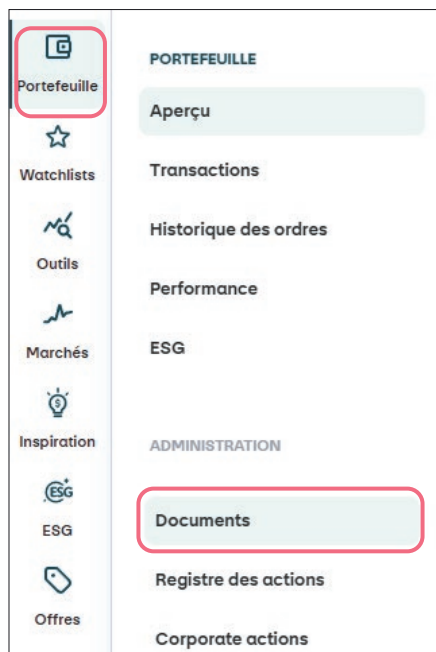
Avec le transfert permanent e-trading, vous pouvez automatiser les transferts entre vos comptes et vous assurer ainsi que votre compte e-trading est toujours suffisamment approvisionné (p. ex. pour les plans d'épargne).

Vous saisissez, modifiez ou supprimez un transfert permanent directement dans e-finance ou e-trading.



Commande du relevé fiscal

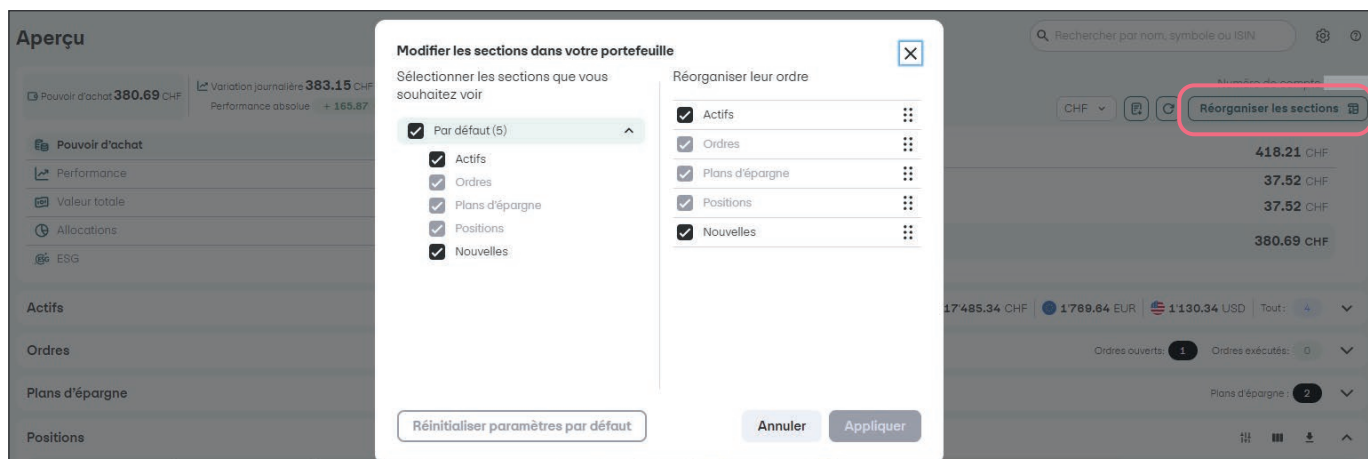
Commandez dès maintenant votre relevé fiscal électronique directement dans e-trading. Pour ce faire, rendez-vous dans la zone Documents et cliquez en haut à droite sur le bouton «Demande de relevé». Une fenêtre pop-up s'ouvre, sélectionnez «Déclaration fiscale» et commandez le relevé fiscal électronique pour l'année souhaitée.



Adaptation individuelle de la page d'aperçu

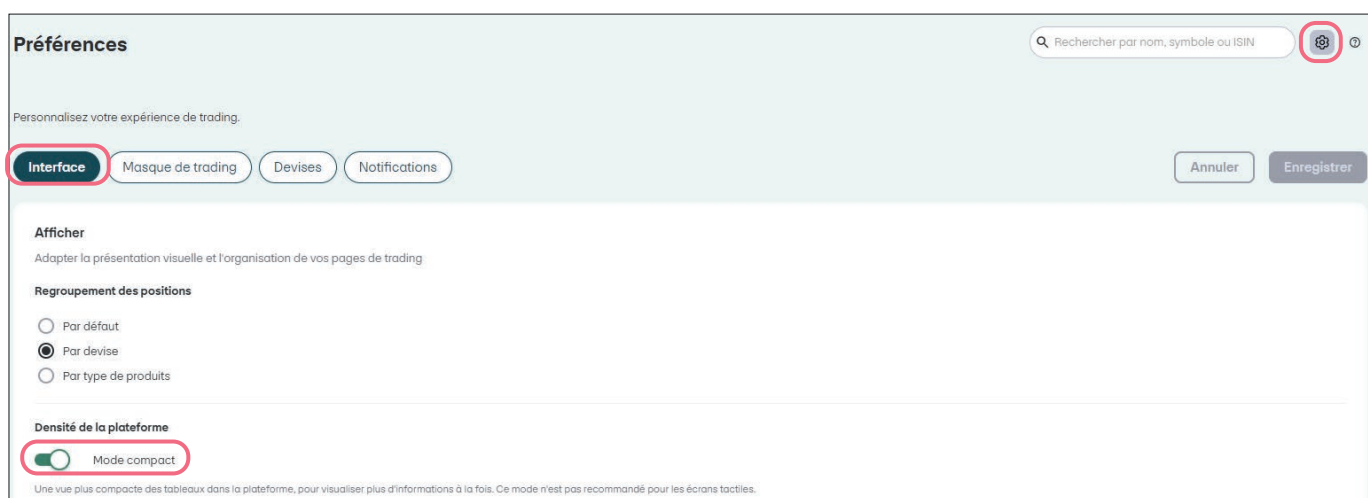
Dans la vue «Portefeuille», vous pouvez ajouter, supprimer et réorganiser des widgets afin d'adapter la page à vos besoins. Il vous suffit de cliquer sur le bouton intitulé «Réorganiser les sections». Une fenêtre pop-up apparaît.

Sélectionnez maintenant les widgets que vous souhaitez voir ou désélectionnez-les. Faites glisser les éléments à droite à l'aide des petits points jusqu'à l'endroit souhaité.



Mode compact

Grâce au mode compact, 30% de lignes en plus s'affichent dans tous les tableaux par rapport au mode normal. Cela vous permet d'avoir un aperçu plus complet de votre portefeuille et de voir plus d'informations en une seule fois. Activez simplement le mode compact en cliquant sur le bouton de commande situé sur le bord inférieur de l'écran ou allez dans «Paramètres» → «Interface» → «Densité de la plateforme».



Pour toute question, nous nous tenons volontiers à votre disposition au +41 58 448 78 00 (du lundi au vendredi de 8h00 à 18h00).