



Soluzioni d'investimento:
come accrescere il
patrimonio



La vostra vita, le vostre esigenze: investire a modo vostro

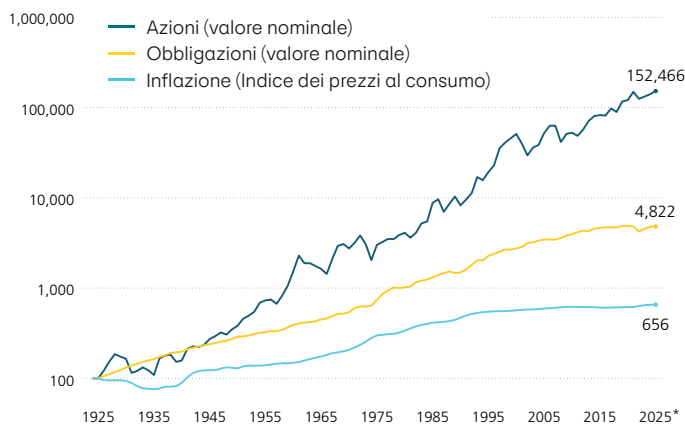
Fate subito un ulteriore passo verso la costituzione del patrimonio. Noi vi supportiamo con le soluzioni d'investimento più adatte.

Costituire un patrimonio a lungo termine con la soluzione d'investimento giusta

Avete già conoscenze ed esperienza in fatto di investimenti e desiderate aumentare ulteriormente il vostro patrimonio puntando al rendimento? Scoprite le nostre soluzioni d'investimento.

L'investimento in titoli vi offre la possibilità di conseguire un rendimento tenendo conto dei rischi, in particolare se date al vostro patrimonio il tempo di crescere (cfr. grafico). Con le nostre soluzioni d'investimento vi aiutiamo in modo mirato e secondo i vostri desideri.

Scoprite di più su
postfinance.ch/investire



Andamento del valore (nominale) di azioni e obbligazioni e dell'indice dei prezzi in Svizzera nel periodo 1923 – 30 settembre 2025*

Questi dati si riferiscono al passato. Le performance passate non costituiscono un indicatore affidabile degli andamenti futuri. La performance illustrata non tiene conto di eventuali commissioni o costi di transazioni.

Fonte: Wellershoff & Partners






PostFinance è sinonimo di competenza negli investimenti

Da oltre 20 anni PostFinance offre soluzioni d'investimento efficaci per la costituzione del patrimonio personale. Uno strumento importante è rappresentato dall'opinione sul mercato, nella quale il nostro comitato d'investimento riassume mensilmente il posizionamento e la valutazione di PostFinance in merito ai mercati finanziari e alla situazione economica generale. L'opinione sul mercato è consultabile liberamente. postfinance.ch/opinione-sul-mercato

La soluzione d'investimento adatta alle vostre esigenze

A seconda delle vostre esigenze, potete scegliere se delegare a noi la gestione del patrimonio, richiedere regolarmente il nostro supporto per prendere le decisioni sugli investimenti oppure investire in autonomia.



	Delega	Consulenza	Consulenza	Consulenza/Autonomia	Autonomia	Autonomia	Autonomia
	E-gestione patrimoniale	Consulenza sugli investimenti Plus	Consulenza sui fondi Base	Fondi di previdenza	Fondi self-service	E-trading	Cripto
	Scegliete voi la strategia e PostFinance prende le decisioni di investimento.	Prendete tutte le decisioni di investimento in prima persona. PostFinance fornisce regolarmente una consulenza attiva.	Prendete tutte le decisioni di investimento in prima persona. PostFinance vi fornisce consulenza all'occorrenza.	Scegliete voi la soluzione previdenziale adatta a ogni fase della vita e a ogni fabbisogno di previdenza.	Investite in autonomia senza consulenza.	Negoziare in autonomia i titoli più comuni come azioni, obbligazioni, prodotti strutturati ecc.	Investite in criptovalute in autonomia.
 Consulenza	● ● ● ● ●	● ● ● ● ●	● ● ● ● ●	● ● ● ● ●	● ● ● ● ●	● ● ● ● ●	● ● ● ● ●
 Strategia d'investimento personalizzata	● ● ● ● ●	● ● ● ● ●	● ● ● ● ●	● ● ● ● ●	● ● ● ● ●	● ● ● ● ●	● ● ● ● ●
 Monitoraggio del portafoglio	✓	✓	—	—	—	—	—
 Commissioni	Informazioni dettagliate sulle commissioni nel listino prezzi, disponibile su postfinance.ch/informazioni-investimenti						
 La nostra opinione sul mercato	Accesso gratuito a informazioni di mercato aggiornate e a pubblicazioni regolari su postfinance.ch/opinione-sul-mercato						

Scoprite di più su
postfinance.ch/investire

Delego a PostFinance

Grazie all'**e-gestione patrimoniale** non dovete preoccuparvi di nulla. I nostri esperti e le nostre esperte prenderanno per voi le decisioni di investimento e terranno sotto controllo i mercati finanziari.

Le vostre esigenze d'investimento

Desiderate delegare la gestione del vostro patrimonio agli esperti e alle esperte d'investimenti di PostFinance e dedicare il vostro tempo ad altre attività.

I vostri vantaggi

- Personalizzate il portafoglio scegliendo un focus d'investimento in base ai vostri interessi: «Svizzera», «Globale», «Responsabile», «Sostenibile» o «Futuro».
- I nostri esperti e le nostre esperte di investimenti compongono il vostro portafoglio in base alla strategia d'investimento da voi scelta.
- Investiamo per voi unicamente in fondi senza retrocessione e exchange traded fund (ETF).
- Seguiamo attivamente i mercati finanziari e facciamo in modo che il vostro patrimonio sia investito in maniera ottimale conformemente alla vostra strategia d'investimento. I nostri esperti monitorano costantemente il vostro portafoglio e lo adattano regolarmente agli sviluppi del mercato in base all'opinione sul mercato di PostFinance.
- Importo minimo dell'investimento: 5'000 franchi

In breve

Voi delegate, noi eseguiamo.



Consulenza e servizi



Strategia d'investimento personalizzata



Monitoraggio del portafoglio



Accesso all'opinione sul mercato



Scoprite di più su

postfinance.ch/gestionepatrimoniale



Consiglio: con la funzione di trasferimento permanente potete investire regolarmente anche piccole somme (senza limiti di importo) nell'e-gestione patrimoniale e configurare un piano di risparmio.

Desidero una consulenza

Con la **consulenza sugli investimenti Plus** beneficate di una consulenza individuale, continua e completa che vi consente di avere tutte le informazioni necessarie per poter prendere decisioni in merito ai vostri investimenti.

Le vostre esigenze d'investimento

Desiderate tenervi informati sugli sviluppi dei mercati ed essere assistiti dal vostro consulente clienti per prendere le vostre decisioni in materia di investimenti.

I vostri vantaggi

- Offriamo una gamma di opzioni d'investimento costituita solo da una selezione di fondi senza retrocessione ed exchange traded fund (ETF).
- Personalizzate il portafoglio scegliendo un focus d'investimento in base ai vostri interessi: «Svizzera», «Globale» o «Responsabile».
- Sulla base delle decisioni del nostro comitato d'investimento, vi sottoponiamo una proposta in linea con la strategia d'investimento scelta che potete modificare secondo le vostre esigenze individuali, se lo desiderate. Per le vostre decisioni potete contare sul supporto del vostro o della vostra consulente in investimenti personale.
- Se vi allontanate dalla strategia scelta, il giorno seguente riceverete una notifica in modo da poter modificare direttamente il vostro portafoglio.
- Importo minimo dell'investimento: 5'000 franchi (importo consigliato per l'investimento: 80'000 franchi)

In breve

Consulenza su richiesta.



Consulenza e servizi



Strategia d'investimento personalizzata



Monitoraggio del portafoglio



Accesso all'opinione sul mercato



Scoprite di più su

[postfinance.ch/
consulenzasugliinvestimenti](https://postfinance.ch/consulenzasugliinvestimenti)

Desidero una consulenza

La **consulenza sui fondi Base** vi permette di investire in autonomia richiedendo, se lo desiderate, una proposta d'investimento. Potete fissare un colloquio di consulenza in qualsiasi momento e farvi assistere nelle vostre decisioni d'investimento.

Le vostre esigenze d'investimento

Siete voi a prendere le decisioni d'investimento, ma su richiesta potete beneficiare di una consulenza individuale.

I vostri vantaggi

- All'apertura ricevete una proposta d'investimento concreta che corrisponde alla vostra strategia d'investimento individuale. L'attuazione della strategia avviene in linea di principio mediante un fondo PostFinance. Su richiesta potete beneficiare di una consulenza individuale con un consulente clienti.
- Beneficiate di una gamma trasparente di fondi selezionati dal nostro personale esperto, che comprendono PostFinance Fonds e una selezione di fondi emessi da terzi.
- A ogni consulenza controlliamo che il vostro nuovo portafoglio rispecchi ancora la strategia prescelta.
- La consulenza sui fondi Base vi offre una gamma trasparente di opzioni d'investimento adatte a diverse esigenze, che comprende i PostFinance Fonds e una selezione di fondi emessi da terzi.
- Importo minimo dell'investimento: 2'000 franchi.

In breve

Voi decidete sui vostri investimenti, noi vi forniamo consulenza.



Consulenza e servizi



Strategia d'investimento personalizzata



Monitoraggio del portafoglio



Accesso all'opinione sul mercato



Scoprite di più su

postfinance.ch/consulenzasuifondi



Consiglio: con un piano di risparmio in fondi potete investire regolarmente piccoli importi a partire da 20 franchi in fondi selezionati.

Investo in autonomia

I **fondi self-service** vi permettono di sfruttare l'infrastruttura di PostFinance. Utilizzate a tale scopo la gamma trasparente di fondi di PostFinance.

Le vostre esigenze d'investimento

Disponete di solide conoscenze in fatto di investimenti e desiderate investire in fondi in autonomia. Non avete pertanto bisogno di consulenza.

I vostri vantaggi

- Beneficiate di una gamma trasparente di fondi selezionati dai nostri esperti, che consiste in PostFinance Fonds e in una selezione di fondi emessi da terzi.
- Avete così la possibilità di investire, ad esempio, in determinate regioni, settori oppure in tematiche particolari come come la tecnologia, gli immobili o l'acqua.
- Importo minimo dell'investimento: 2'000 franchi.
- Potete scegliere tra fondi gestiti in modo attivo o passivo.

In breve

Siete abituati a investire in autonomia secondo le vostre preferenze e senza bisogno di alcuna consulenza.



Consulenza e servizi



Strategia d'investimento personalizzata



Monitoraggio del portafoglio



Accesso all'opinione sul mercato



Scoprite di più su

postfinance.ch/fondi



Consiglio: con un piano di risparmio in fondi potete investire regolarmente piccoli importi a partire da 20 franchi in fondi selezionati.

Altri prodotti d'investimento

Avete a disposizione anche altri prodotti d'investimento, come i fondi di previdenza, e-trading, le crypto e i prodotti strutturati.

Fondi di previdenza

PostFinance propone diversi fondi di previdenza in cui potete investire il capitale di previdenza presente sul vostro conto previdenza 3a o sul conto di libero passaggio. I nostri fondi di previdenza si differenziano per la quota azionaria e obbligazionaria, la gestione (gestione attiva o passiva) o la considerazione dei rischi finanziari legati alla sostenibilità (ESG).

Al momento del pensionamento, le quote-parti detenute nell'ambito del conto previdenza 3a possono essere mantenute e trasferite in un deposito della consulenza su fondi Base o dei fondi self-service, senza alcuna commissione.

postfinance.ch/fondidiprevidenza

Fondi di previdenza di PostFinance	Quota azionaria
PF Pension - ESG 25 Fund ¹	25%
PF Pension - Passive 25 Fund ¹	25%
PF Pension - ESG 50 Fund ¹	50%
PF Pension - Passive 50 Fund ¹	50%
PF Pension - ESG 75 Fund ¹	75%
PF Pension - Passive 75 Fund ¹	75%
PF Pension - ESG 100 Fund ²	100%
PF Pension - Passive 100 Fund ²	100%

¹ possibile combinazione con un conto previdenza 3a o un conto di libero passaggio
² possibile combinazione con un conto previdenza 3a, ma non con un conto di libero passaggio



E-trading

Desiderate negoziare autonomamente i titoli più comuni come azioni, obbligazioni, derivati, ETF, fondi, prodotti strutturati e certificati wikifolio? Grazie a e-trading, l'intuitiva piattaforma commerciale di PostFinance, potete effettuare le vostre operazioni di borsa da computer o smartphone.

postfinance.ch/etrading

Cripto

Con pochi clic acquistate e vendete criptovalute selezionate in completa autonomia direttamente in e-finance o nella PostFinance App. Beneficiate di un'offerta di criptovalute chiara e comprensibile e di prezzi trasparenti e interessanti. In qualità di istituto finanziario svizzero affidabile, vi offriamo un accesso sicuro al mercato delle criptovalute e ci occupiamo per voi della custodia sicura delle monete digitali in Svizzera. Potete investire in criptovalute presso il nostro istituto già a partire da 50 dollari. Inoltre vi offriamo la possibilità di realizzare ricavi passivi tramite staking.

postfinance.ch/cripto

Offerta di prodotti strutturati

I prodotti strutturati vi consentono di diversificare il vostro portafoglio e di sfruttare le opportunità di guadagno in linea con la vostra aspettativa di mercato e il vostro profilo di rischio.

Scoprite la nostra selezione di prodotti strutturati offerti in collaborazione con Leonteq: beneficerete della nostra solvibilità in qualità di garante e dell'opzione di sottoscrizione gratuita sul mercato primario.

postfinance.ch/prodottistrutturati

Come funzionano l'e-gestione patrimoniale e la consulenza sugli investimenti Plus

Con l'e-gestione patrimoniale e la consulenza sugli investimenti Plus investite seguendo un processo collaudato, basato sulla vostra strategia d'investimento e sul vostro focus personale.

Nel nostro processo d'investimento, scegliamo in una prima fase tra le **cinque strategie d'investimento** quelle che più rispecchiano le vostre esigenze. Ciò avviene sulla base del vostro profilo di rischio individuale e della durata di investimento desiderata.

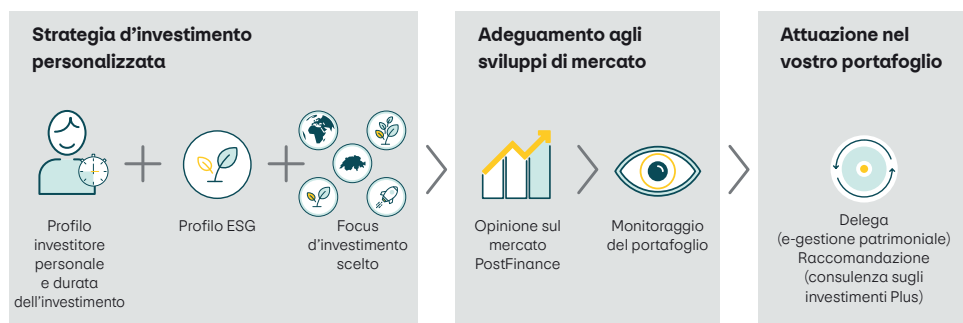
La vostra strategia d'investimento è il punto di riferimento per tutte le decisioni in questo ambito: indica la direzione giusta, aiuta a orientarsi e fornisce linee guida per gli investimenti. Inoltre avete la possibilità di definire un focus d'investimento individuale tra «Svizzera», «Globale», «Responsabile», «Sostenibile»¹ o «Futuro»¹.

Naturalmente seguiamo costantemente i mercati finanziari per voi e monitoriamo la composizione del portafoglio per poterla adeguare, se necessario, all'opinione sul mercato di PostFinance.

Per maggiori informazioni sui due prodotti d'investimento e sull'universo d'investimento:

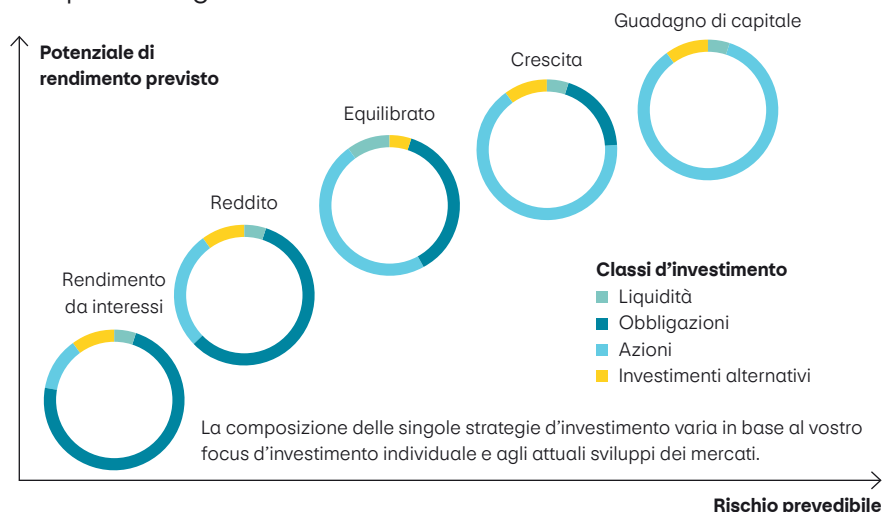
postfinance.ch/gestionepatrimoniale
postfinance.ch/consulenzasugliinvestimenti

Il nostro processo d'investimento



¹ Le categorie «Sostenibile» e «Futuro» sono disponibili solo con l'e-gestione patrimoniale.

Cinque strategie d'investimento



Focus d'investimento individuale

Svizzera

Scegliendo il focus Svizzera, nel vostro portafoglio si tiene conto soprattutto del mercato domestico senza tuttavia trascurare una certa diversificazione globale.

Globale

Con il focus Globale scegliete di perseguire una diversificazione internazionale, beneficiando così di diversi cicli economici, livelli dei tassi di interesse e andamenti valutari.

Responsabile

Il suo portafoglio è composto da strumenti finanziari che tengono conto di fattori legati all'ambiente, alla società e a una gestione aziendale responsabile (ESG).

Sostenibile¹

Il portafoglio è composto da strumenti finanziari sostenibili e persegue un obiettivo climatico di emissioni nette pari a zero. Il portafoglio è quindi compatibile con l'obiettivo climatico globale del 2050.

Futuro¹

Il portafoglio è composto prevalentemente da investimenti orientati a livello globale, combinati con tre megatrend e cinque cripto-valute selezionate. Questo focus d'investimento è selezionabile solo in combinazione con la strategia d'investimento «Guadagno di capitale».

¹ Le categorie «Sostenibile» e «Futuro» sono disponibili solo con l'e-gestione patrimoniale.

Ampio universo d'investimento per la consulenza sui fondi Base e i fondi self-service

Con le nostre soluzioni d'investimento Fondi self-service e Consulenza sui fondi Base avete accesso a un'ampia selezione di fondi. Di seguito un estratto della nostra gamma:

PostFinance Fonds	Tipo	Quota di azioni media
PF - ESG Yield Strategy Fund	Fondo d'investimento strategico	15%
PF - ESG Income Strategy Fund	Fondo d'investimento strategico	30%
PF - ESG Balanced Strategy Fund	Fondo d'investimento strategico	50%
PF - ESG Growth Strategy Fund	Fondo d'investimento strategico	70%
PF - ESG Capital Gain Strategy Fund	Fondo d'investimento strategico	93%
PF - Global Climate Equity Fund	Fondo azionario globale	100%
PF - ESG Swiss Equity Fund	Fondo azionario Svizzera (passivo)	100%
PF - Swiss Small Caps Fund	Fondo azionario Svizzera	100%
PF - Global Fund A	Fondo azionario globale (passivo)	100%
PF - High Dividend Fund A	Fondo azionario globale	100%
PF - ESG Bond Fund	Fondo obbligazionario	0%

Fondi emessi da terzi

Con i nostri fondi emessi da terzi avete la possibilità di integrare nel vostro portafoglio i seguenti aspetti prioritari:

- investimenti passivi con fondi indicizzati
- regioni, ad es. Asia, Cina, Europa, Giappone e Paesi emergenti
- investimenti e temi ecologici, ad es. acqua o crediti legati alla sostenibilità
- piccole imprese, a livello globale, regionale
- investimenti alternativi come immobili oppure oro

Intero universo d'investimento:
postfinance.ch/offertadifondi

Siamo lieti di fornirvi una consulenza sulle nostre soluzioni d'investimento

Consulenza personalizzata



Oppure fissate un appuntamento su postfinance.ch/consulenza



Non esitate a contattarci.

Il presente documento è una **pubblicità**.

Le informazioni e affermazioni contenute hanno scopo puramente informativo e non costituiscono un invito a presentare un'offerta, né un'esortazione, una proposta o un suggerimento di stipula di un servizio, di acquisto/vendita di qualsiasi tipo di titolo o strumento finanziario, né di esecuzione di altri tipi di transazione. Queste informazioni non tengono conto né degli obiettivi d'investimento specifici o futuri né della situazione fiscale o finanziaria o delle esigenze individuali del singolo destinatario e non costituiscono perciò una base idonea per decisioni in materia di investimenti. Vi consigliamo quindi di rivolgervi al vostro consulente finanziario o fiscale prima di effettuare qualsiasi investimento. Il corso, il valore e il rendimento di un investimento possono oscillare. Gli investimenti in strumenti finanziari sono soggetti a determinati rischi e non garantiscono il mantenimento del capitale investito né tantomeno l'incremento di valore. Tutti i servizi di investimento e gli strumenti finanziari offerti da PostFinance SA non vengono né messi a disposizione né proposti, venduti o forniti a U.S. Person e ad altre persone domiciliate o soggette a obbligo fiscale al di fuori della Svizzera. I PostFinance Fonds sono soggetti al diritto svizzero. I prospetti e i fogli informativi di base (PRIIP KID), le condizioni contrattuali nonché i rapporti annuali e semestrali relativi possono essere richiesti gratuitamente presso gli Operations Center PostFinance e in tutte le filiali PostFinance oppure presso UBS Fund Management (Switzerland) AG, Casella postale, CH4002 Basilea. Inoltre, il documento «I prospetti e i fogli informativi di base (PRIIP KID)» può essere consultato e scaricato anche su <https://www.fundinfo.com> inserendo il relativo ISIN. Gli investimenti in un prodotto dovrebbero essere effettuati solo dopo aver esaminato attentamente il relativo prospetto aggiornato. Le informazioni e affermazioni qui contenute hanno uno scopo puramente informativo e non costituiscono un invito a presentare un'offerta, né un'esortazione, una proposta o un suggerimento di stipula di un servizio, di acquisto/vendita di qualsiasi valore patrimoniale crittografico, né di esecuzione di altri tipi di transazione. Queste informazioni non tengono conto né degli obiettivi d'investimento specifici o futuri né della situazione fiscale o finanziaria o delle esigenze individuali della singola destinataria o del singolo destinatario e non costituiscono perciò una base idonea per decisioni in materia di investimenti. Suggeriamo, prima di procedere all'acquisto di valori patrimoniali crittografici, di familiarizzare con i fondamenti tecnici e di consultare il proprio consulente finanziario e fiscale prima di ogni investimento. Corso, valore e ricavo dei valori patrimoniali crittografici possono subire forti oscillazioni, fino a una perdita totale del valore. Gli investimenti in valori patrimoniali crittografici sono soggetti a rischi e non garantiscono il mantenimento del capitale investito, né tantomeno un aumento di valore. Tutti i valori patrimoniali crittografici offerti da PostFinance SA non vengono né messi a disposizione né proposti, venduti o forniti a U.S. Person e ad altre persone domiciliate o soggette a obbligo fiscale al di fuori della Svizzera.

PostFinance SA
Mingerstrasse 20
3030 Berna

Telefono +41 58 448 14 14
www.postfinance.ch

