

PostFinance SA
Mingerstrasse 20
3030 Berna

N. tel. 0848 888 700
(in Svizzera max CHF 0.08/min)

www.postfinance.ch

PostFinance 

475.12.it (V001100713/dok.ppt) 07.2021 PF

Iniziate subito a costituire
il vostro patrimonio

PostFinance 



Come risparmiate?

State cercando un'alternativa al conto di risparmio, che non frutta praticamente interessi? Con una soluzione d'investimento di PostFinance avete l'opportunità di ottenere di più.

Trovate la soluzione di investimento che fa per voi

I bassi tassi d'interesse non aiutano di certo chi desidera aumentare il proprio capitale e il conto di risparmio ormai frutta poco o niente.

Quali possibilità esistono dunque per attuare in futuro progetti che vi stanno a cuore o ottimizzare la previdenza per la vecchiaia?

Gli investimenti in titoli rappresentano una valida alternativa. Comportano determinati rischi, ma offrono anche la possibilità di ottenere di più dal proprio denaro a lungo termine.

Con le nostre soluzioni d'investimento vi forniamo supporto per la costituzione mirata del vostro patrimonio. Scoprite la nostra offerta in questo prospetto.

Maggiori informazioni su
postfinance.ch/investire

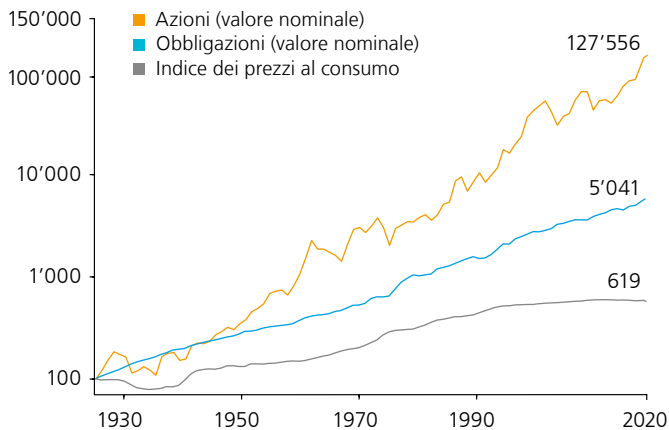
Perché investire denaro?

Sia che abbiate in mente di seguire un corso di formazione, fare un acquisto importante, mettere su famiglia o risparmiare un gruzzoletto per la vecchiaia, un investimento nei mercati finanziari vi consente di costituire in modo mirato un patrimonio per i vostri progetti futuri.

Investimento in titoli: una valida alternativa

Dato che il conto di risparmio non frutta praticamente più interessi, gli investimenti in titoli rappresentano una valida alternativa per costituire un patrimonio. Per compren-

dere appieno le opportunità offerte da un investimento a lungo termine in titoli come azioni o obbligazioni, basta gettare uno sguardo al passato e osservare l'andamento registrato dalle differenti classi d'investimento (cfr. grafico):



Andamento del valore di azioni e obbligazioni e dell'indice dei prezzi in Svizzera nel periodo 1930-2020

Questi dati si riferiscono al passato. Le performance passate non costituiscono un indicatore affidabile degli andamenti futuri. La performance illustrata non tiene conto di eventuali commissioni o costi di transazioni.
Fonte: Banque Pictet & Cie SA

Quali sono gli obiettivi più importanti per il vostro investimento?

Rendimento, sicurezza e liquidità: a seconda della vostra situazione e delle vostre esigenze personali, l'importanza di questi tre aspetti può variare molto e questo si riflette anche sulla vostra strategia d'investimento.

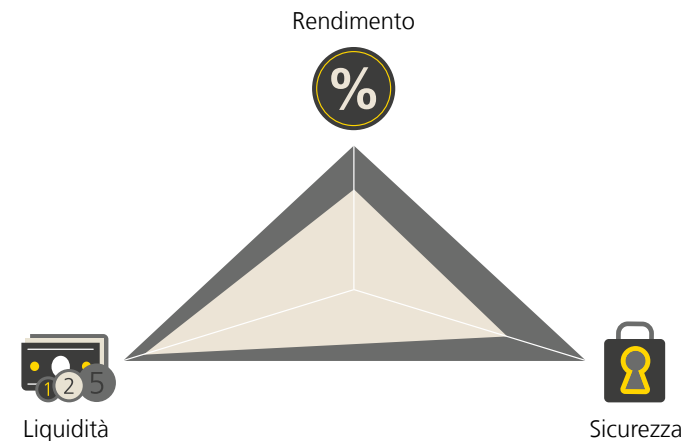
Quando si investe, vi sono sempre tre obiettivi che concorrono tra loro: gli investimenti finanziari devono essere redditizi, sicuri, e devono poter essere riconvertiti velocemente in mezzi liquidi. A seconda delle vostre esigenze e/o della vostra strategia d'investimento, i tre obiettivi hanno un'importanza diversa (cfr. grafico).

Compilando il vostro profilo investitore scoprirete la strategia d'investimento più indicata per voi. Grazie a semplici domande individuamo la vostra capacità di rischio (il rischio che potete assumervi) e la vostra

propensione al rischio (il rischio che siete disposti ad assumervi).

Oltre al profilo investitore è importante determinare anche il vostro orizzonte d'investimento, ovvero il periodo durante il quale potete rinunciare al denaro investito.

In genere si applica questo principio: più è lungo l'orizzonte d'investimento, maggiori sono i rischi che ci si può assumere. Questo perché le oscillazioni del valore dell'investimento a breve termine vengono compensate nel tempo.



Scoprite di più sul triangolo magico su postfinance.ch/iltriangolomagico

Prima di iniziare a investire dovrete porvi le seguenti sei domande

Investite nel modo che preferite: in questo modo scoprite quali sono le vostre esigenze in materia.

1 Come posso e voglio investire il mio denaro?

Se avete già dei risparmi da parte potete investirli tutti in una volta, oppure scegliere di investire importi più piccoli a intervalli regolari.

4 Qual è la mia propensione al rischio?

La propensione al rischio dipende in larga misura dall'atteggiamento rispetto a opportunità e rischi e dalla personalità. Se le oscillazioni di corso vi preoccupano, la vostra propensione al rischio è piuttosto bassa. Se invece riuscite a sopportarle, rientrate tra gli investitori più propensi al rischio.

2 Quando avrò di nuovo bisogno del denaro?

Riflettete attentamente sul periodo di tempo in cui potete rinunciare alla somma investita. Quanto più lungo sarà questo lasso di tempo (orizzonte d'investimento), tanto meglio potranno essere compensate le temporanee oscillazioni di valore.

5 Come posso e intendo investire denaro?

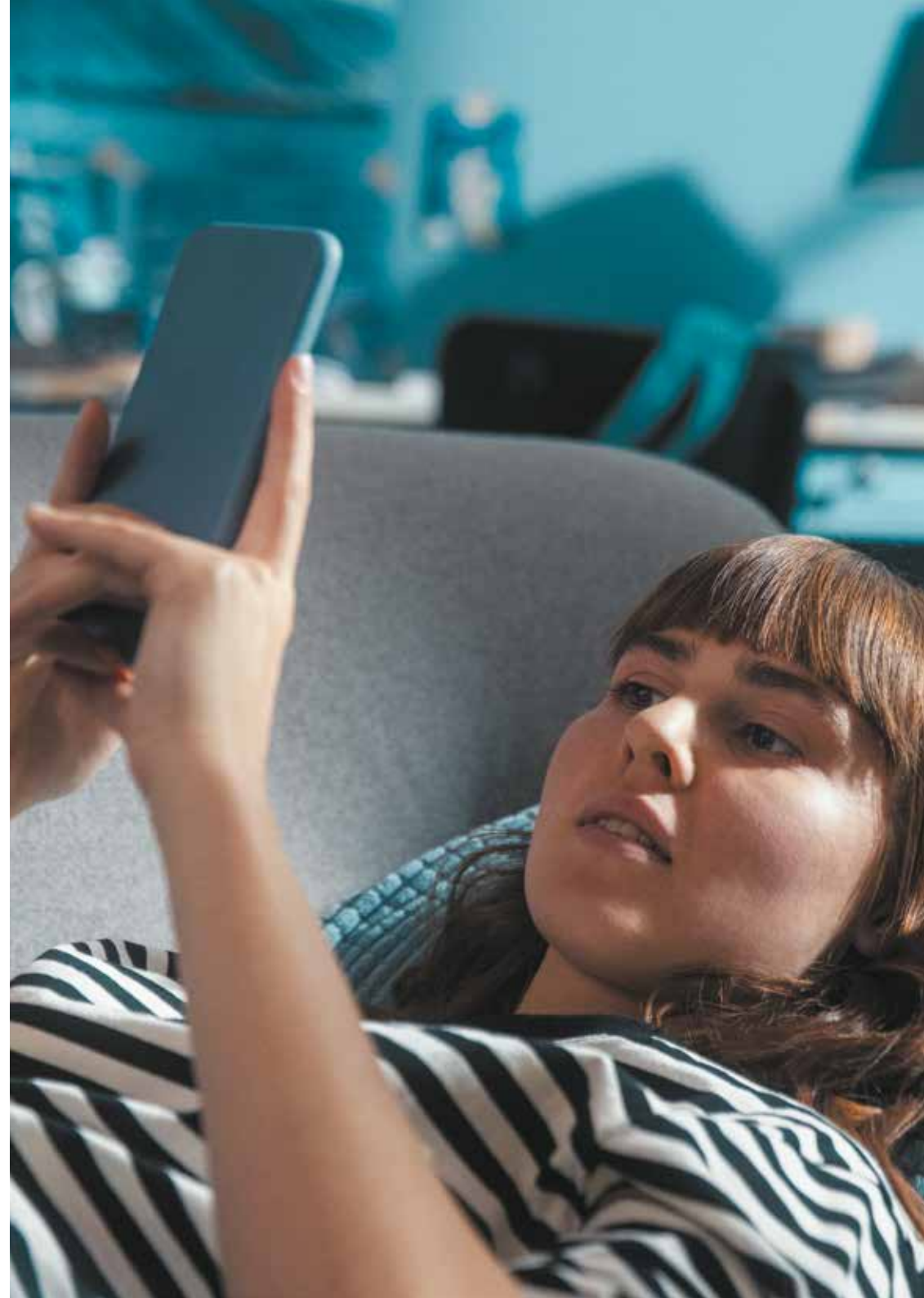
La scelta dell'investimento giusto dipende dalla vostra capacità di rischio, dalla vostra propensione al rischio e dal lasso di tempo in cui potete investire.

3 A quali rischi sono in grado di far fronte?

La vostra capacità di rischio dipende dalla vostra situazione finanziaria. Quanto più siete indipendenti sul piano finanziario, tanto maggiore è il rischio che potete correre, se naturalmente siete disposti a farlo (cfr. prossima domanda).

6 Quanto tempo sono disposto a dedicare al mio investimento?

PostFinance offre diverse soluzioni d'investimento con le quali potete decidere liberamente quanto tempo e impegno desiderate dedicare agli investimenti. Trovate una panoramica a pagina 13.



Il mondo dei fondi

I fondi rappresentano una possibilità molto apprezzata da chi comincia a investire. Ecco cosa dovete sapere sui fondi.

Che cos'è un fondo?

Un fondo è una specie di pentola in cui tanti investitori versano il proprio denaro. A seconda del tipo di fondo, il gestore investirà questo patrimonio in azioni, obbligazioni, metalli preziosi, materie prime o altri tipi d'investimento. Come investitori, possedete parte di questa pentola: delle quote-parti.

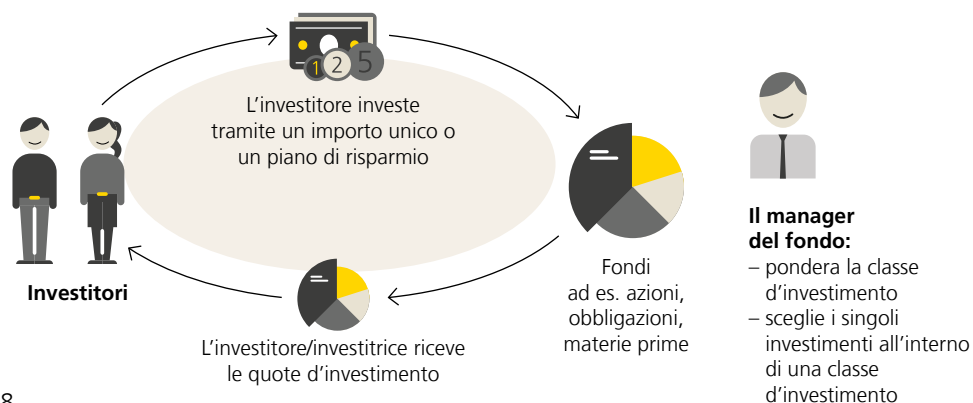
È necessario avere da parte molto denaro per costituire un patrimonio con gli investimenti?

No. Se avete già messo da parte del denaro, potete iniziare con un importo relativamente basso. Una prima sottoscrizione è possibile già da 2'000 franchi e sottoscrizioni ulteriori a partire da 100 franchi. Con un piano di risparmio in fondi potete anche investire in modo automatico e regolare dei piccoli

importi nel fondo di vostra scelta. Potete decidere sia l'ammontare degli importi (a partire da 20 franchi) sia la frequenza (ogni due settimane, ogni mese, ogni due mesi o ogni tre mesi). Un piano di risparmio in fondi è consigliabile se investite in fondi nel lungo periodo e con regolarità e se intendete ridurre il rischio di un acquisto in un momento svantaggioso. Il piano di risparmio in fondi è disponibile tramite le soluzioni d'investimento e-gestione patrimoniale, consulenza sui fondi Base e fondi self-service.

Buono a sapersi: come per tutti gli investimenti, anche i fondi presuppongono una dose minima di propensione al rischio. In generale: quanto più alto è il rendimento atteso, tanto maggiori saranno i rischi.

Ecco come funziona un fondo



L'offerta di fondi di PostFinance

Con le nostre soluzioni d'investimento beneficiate di un'ampia gamma di fondi, al cui interno troverete senz'altro quelli in linea con la vostra strategia d'investimento individuale.

Offerta di fondi: scegliete i vostri fondi

Provvederemo noi a effettuare la preselezione tra oltre 9000 fondi offerti in Svizzera e a sottoporvi un'offerta chiaramente strutturata di fondi affermati.

Sulla base di questa offerta potete costruire liberamente il vostro portafoglio individuale a seconda delle vostre esigenze, diversificando e definendo le priorità conformemente ai vostri interessi.

Avete così la possibilità di investire, ad esempio, in determinate regioni, settori oppure in tematiche particolari come la tecnologia, l'acqua, la sostenibilità o la produzione di generi alimentari.

Fondi di previdenza: sviluppati appositamente per la previdenza

Pensare alla propria previdenza è un gioco da ragazzi: in poche semplici mosse investite in fondi il capitale proveniente dal vostro conto previdenza 3a o dal vostro conto di libero passaggio. PostFinance vi offre quattro fondi di previdenza con quote azionarie di diversa entità (25, 45, 75 o 100%).

Scoprite di più su postfinance.ch/fondidiprevidenza

Scoprite di più su postfinance.ch/offertafondi



Quale soluzione d'investimento fa al caso vostro?

Che vogliate delegare a noi la gestione del vostro patrimonio, ricevere una consulenza o investire autonomamente, con le nostre soluzioni d'investimento vi forniamo il giusto supporto per costituire un patrimonio in modo mirato.

Delega

E-gestione patrimoniale



Desiderate investire il vostro patrimonio in base alla strategia d'investimento scelta, senza preoccuparvi costantemente dell'andamento dei mercati?

Con l'e-gestione patrimoniale investiamo il vostro denaro seguendo la vostra strategia d'investimento individuale. Pensiamo noi a monitorare costantemente il vostro portafoglio e ad apportare gli opportuni adeguamenti. Voi non dovrete occuparvi di nulla.

postfinance.ch/gestionepatrimoniale

Consulenza

Consulenza sugli investimenti Plus



Desiderate essere sempre informati al meglio sui vostri investimenti, beneficiando di una consulenza individuale, continua e completa?

Con la consulenza sugli investimenti Plus, un consulente è a vostra disposizione per seguirvi e consigliarvi. Così siete sempre aggiornati sui principali sviluppi dei mercati e ricevete notifiche nel caso in cui vi siano cambiamenti nel vostro portafoglio che divergono dalla strategia scelta, in modo da poterli così ottimizzare senza soluzione di continuità.

postfinance.ch/consulenzasugliinvestimenti

Consulenza

Consulenza sui fondi Base



Desiderate tenere le redini, ma allo stesso tempo usufruire di una consulenza?

La consulenza sui fondi Base vi offre una gamma chiara di PostFinance Fonds e fondi emessi da terzi adatti a diverse esigenze. Potete ricevere le proposte d'investimento direttamente online o nel corso di una consulenza personalizzata, per poi apportare eventuali modifiche in base alle vostre preferenze personali.

postfinance.ch/consulenzasuifondi

Autonomia

Fondi self-service



Disponete di solide conoscenze in materia di investimenti e desiderate investire in fondi in modo indipendente e senza consulenza?

Con i fondi self-service potete scegliere in autonomia dalla nostra gamma di PostFinance Fonds e fondi emessi da terzi adatti a diverse esigenze e di facile comprensione. Per i fondi emessi da terzi potete scegliere tra diversi paesi, settori e tematiche, come generi alimentari o sostenibilità.

postfinance.ch/fondi



Panoramica delle soluzioni d'investimento di PostFinance

	Delega	Consulenza	Consulenza	Autonomia
	E-gestione patrimoniale	Consulenza sugli investimenti Plus	Consulenza sui fondi Base	Fondi self-service
	Scegliete voi la strategia e PostFinance prende le decisioni di investimento.	Prendete tutte le decisioni di investimento in prima persona. PostFinance fornisce regolarmente una consulenza attiva.	Prendete tutte le decisioni di investimento in prima persona. PostFinance vi fornisce consulenza all'occorrenza.	Investite in autonomia senza consulenza.
 Consulenza e servizi	●●●●●	●●●●●	●●●●●	●●●●●
 Strategia d'investimento personalizzata	●●●●●	●●●●●	●●●●●	●●●●●
 Monitoraggio del portafoglio	●●●●●	●●●●●	●●●●●	●●●●●
 Commissioni	Informazioni dettagliate sulle commissioni nel listino prezzi, disponibile su postfinance.ch/informazioni-investimenti			
 La nostra house view	Accesso gratuito a informazioni di mercato aggiornate e a pubblicazioni regolari su postfinance.ch/house-view			

E-trading

Desiderate negoziare autonomamente i titoli più comuni come azioni, obbligazioni, derivati, ETF, fondi, prodotti strutturati e certificati wikifolio? Grazie a e-trading, l'intuitiva piattaforma commerciale di PostFinance, potete effettuare le vostre operazioni di borsa da computer o smartphone.

postfinance.ch/etrading

Scoprite di più su postfinance.ch/investire

E-finance: per un'esperienza d'investimento interamente digitale

Usate già e-finance?

Le nostre soluzioni d'investimento vi consentono di vivere un'esperienza completamente digitale. Il login e-finance vi apre le porte di questo mondo virtuale.

E-finance è l'online banking di PostFinance. Potete ordinare questo servizio gratuitamente all'apertura di un conto o successivamente in qualsiasi momento.

Buono a sapersi

Per l'e-gestione patrimoniale e la consulenza sugli investimenti Plus avete bisogno di e-finance; potete invece aprire i fondi self-service e la consulenza sui fondi Base anche senza e-finance.

Scoprite di più su
postfinance.ch/efinance

I vostri primi passi negli investimenti con PostFinance

1

Desiderate delegare a noi la gestione del vostro patrimonio, volete ricevere una consulenza o intendete investire in modo autonomo?

Trovate comodamente la soluzione d'investimento che fa al caso vostro su **postfinance.ch/investire**

Oppure fissate un appuntamento su **postfinance.ch/consulenza**



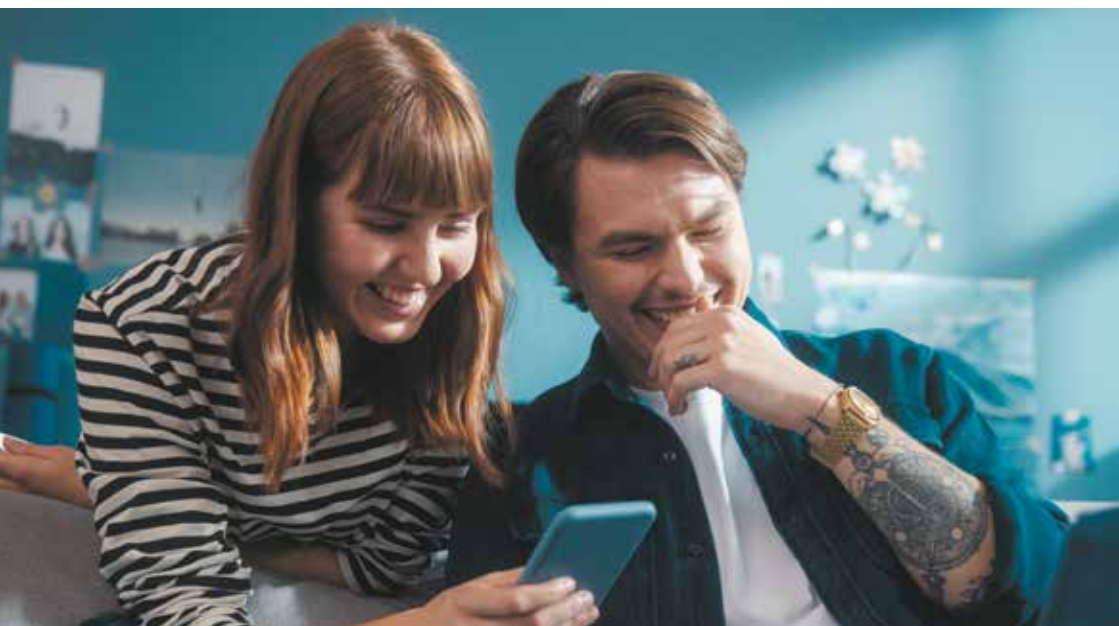
Non esitate a contattarci.

2

Lasciatevi guidare passo per passo da PostFinance nell'apertura della soluzione d'investimento che desiderate.

3

Cogliete l'opportunità di far fruttare al meglio il vostro denaro grazie alla soluzione d'investimento scelta.



Disclaimer

Il presente documento è una pubblicità. Le informazioni e affermazioni contenute hanno scopo puramente informativo e non costituiscono un invito a presentare un'offerta, né un'esortazione, una proposta o un suggerimento di acquisto, vendita o stipula di qualsiasi tipo di titolo o strumento finanziario o servizio di altro genere, né di esecuzione di altri tipi di transazione. Queste informazioni non tengono conto né degli obiettivi d'investimento specifici o futuri né della situazione fiscale o finanziaria o delle esigenze individuali del singolo destinatario e non costituiscono perciò una base idonea per decisioni in materia di investimenti. Vi consigliamo quindi di rivolgervi al vostro consulente finanziario o fiscale prima di effettuare qualsiasi investimento. Tutti i servizi di investimento e gli strumenti finanziari offerti da PostFinance SA non vengono né messi a disposizione né proposti, venduti o forniti a U.S. Person e ad altre persone domiciliate o soggette a obbligo fiscale al di fuori della Svizzera.

Dati aggiornati a maggio 2021. Con riserva di modifiche.