

PostFinance SA
Mingerstrasse 20
3030 Berne

Téléphone 0848 888 700
(en Suisse CHF 0.08/min. au max.)

www.postfinance.ch

PostFinance 

475.12_fr (V001100712/dok.pdf) 01.2023 PF

Commencez dès à présent à
vous constituer un patrimoine

PostFinance 

Trouvez la solution de placement qu'il vous faut

Vous souhaitez commencer dès maintenant à économiser pour vos projets d'avenir ou pour votre prévoyance vieillesse?

Avec les placements dans des titres, vous participez aux évolutions des marchés financiers. Ces placements comportent certes des risques, mais il vous donnent aussi à long terme l'opportunité de faire fructifier votre argent.

Et la bonne nouvelle, c'est que chez PostFinance, vous n'avez pas besoin d'un gros patrimoine pour pouvoir investir. De petits montants suffisent déjà.

Nous vous aidons volontiers à faire fructifier votre patrimoine de manière ciblée avec nos solutions de placement. Cette brochure vous permettra de mieux connaître notre offre et d'investir en fonction de vos besoins.

En savoir plus:
postfinance.ch/placement

Prenez votre temps!

Avec une solution de placement PostFinance, vous avez la possibilité de construire votre patrimoine sur le long terme – pour vos projets d'avenir personnels.

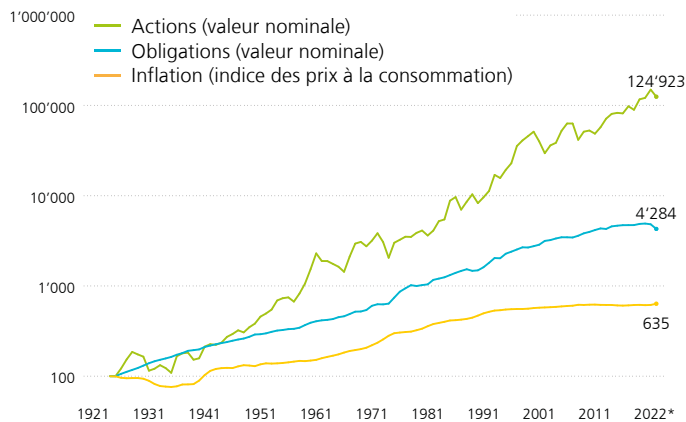
Pourquoi placer de l'argent?

Que vous ayez le souhait de suivre des cours de perfectionnement, de réaliser un gros achat, de fonder une famille ou d'épargner en vue de la retraite: en plaçant des capitaux sur les marchés financiers, vous avez l'opportunité de vous constituer un patrimoine pour vos futurs projets.

Investir avec clairvoyance

Quand on investit, l'horizon de placement joue un rôle important, car les marchés et les cours des titres peuvent fluctuer au fil du temps. Si l'on regarde l'évolution par le

passé des différentes catégories de placement, on constate que les investissements à long terme dans des titres comme des actions et des obligations représentent une opportunité à saisir (voir graphique):



Évolution de la valeur nominale des actions et obligations et de l'indice des prix en Suisse de 1921 au 31 octobre 2022*.

Ces chiffres se réfèrent au passé. La performance passée ne saurait préjuger des résultats futurs. La performance présentée ne tient pas compte des éventuels commissions et coûts de transaction prélevés. Source: WPuls

Quels sont pour vous les objectifs les plus importants en matière de placement?

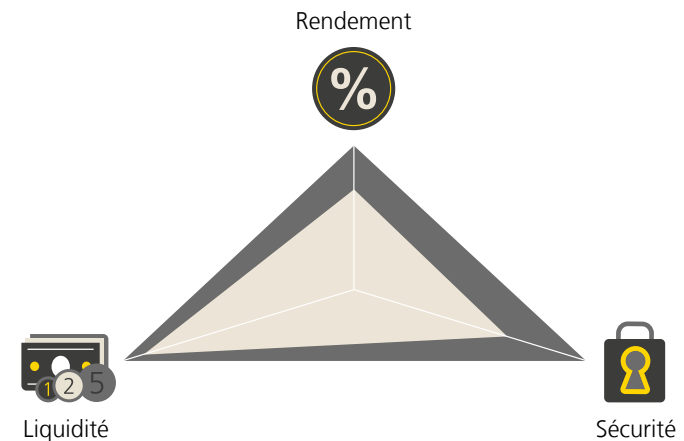
Rendement, sécurité et liquidité: selon vos besoins personnels et votre situation personnelle, ces trois aspects revêtent une importance variable lors d'un placement. Cela se reflète aussi dans votre stratégie de placement.

Lors d'un investissement, trois objectifs sont constamment en concurrence: les placements financiers doivent être rentables, sûrs et rapidement disponibles sous la forme de liquidités. Selon vos besoins ou votre stratégie de placement, ces trois objectifs sont plus ou moins marqués (voir illustration).

mer) ainsi que votre propension au risque (le risque que vous accepteriez de prendre). Outre votre profil d'investisseur, il est important de déterminer votre horizon de placement, c'est-à-dire la période pendant laquelle vous pouvez vous passer de l'argent investi.

Pour savoir quelle stratégie vous correspond, il vous suffit d'établir votre profil d'investisseur. Grâce à des questions simples, nous déterminons votre capacité de risque (le risque que vous êtes en mesure d'assu-

En règle générale, plus votre horizon de placement est long, plus vous pouvez prendre de risques. Cela s'explique par le fait que les fluctuations de la valeur des placements à court terme peuvent être compensées au fil du temps.



En savoir plus sur le triangle magique: postfinance.ch/letriangler magique

Les six questions à vous poser avant votre premier placement financier

Investissez comme il vous plaît: découvrez ainsi quels sont vos besoins en matière de placement.

1 Comment puis-je placer de l'argent et comment est-ce que je veux le faire?

Si vous avez déjà mis de côté une certaine somme, vous pouvez investir en une fois. Dès 2'000 francs, vous pouvez effectuer des souscriptions initiales. Mais il vous est également possible, grâce à un plan d'épargne en fonds, d'investir régulièrement de petites sommes à partir de 20 francs (voir page 8).

4 Dans quelle mesure suis-je prêt(e) à prendre des risques?

Votre disposition à prendre des risques dépend beaucoup de votre personnalité et de la manière dont vous considérez les opportunités et les risques. Si les fluctuations de cours vous inquiètent, votre propension au risque est plutôt faible. Si, au contraire, vous les supportez bien, vous faites partie des personnes qui sont prêtes à prendre des risques.

2 Quand aurai-je à nouveau besoin de cet argent?

Demandez-vous combien de temps vous pouvez vous passer de la somme investie. Plus ce temps (horizon de placement) est long, plus les fluctuations de valeur temporaires peuvent se compenser.

5 Comment placer de l'argent et comment est-ce que je veux le faire?

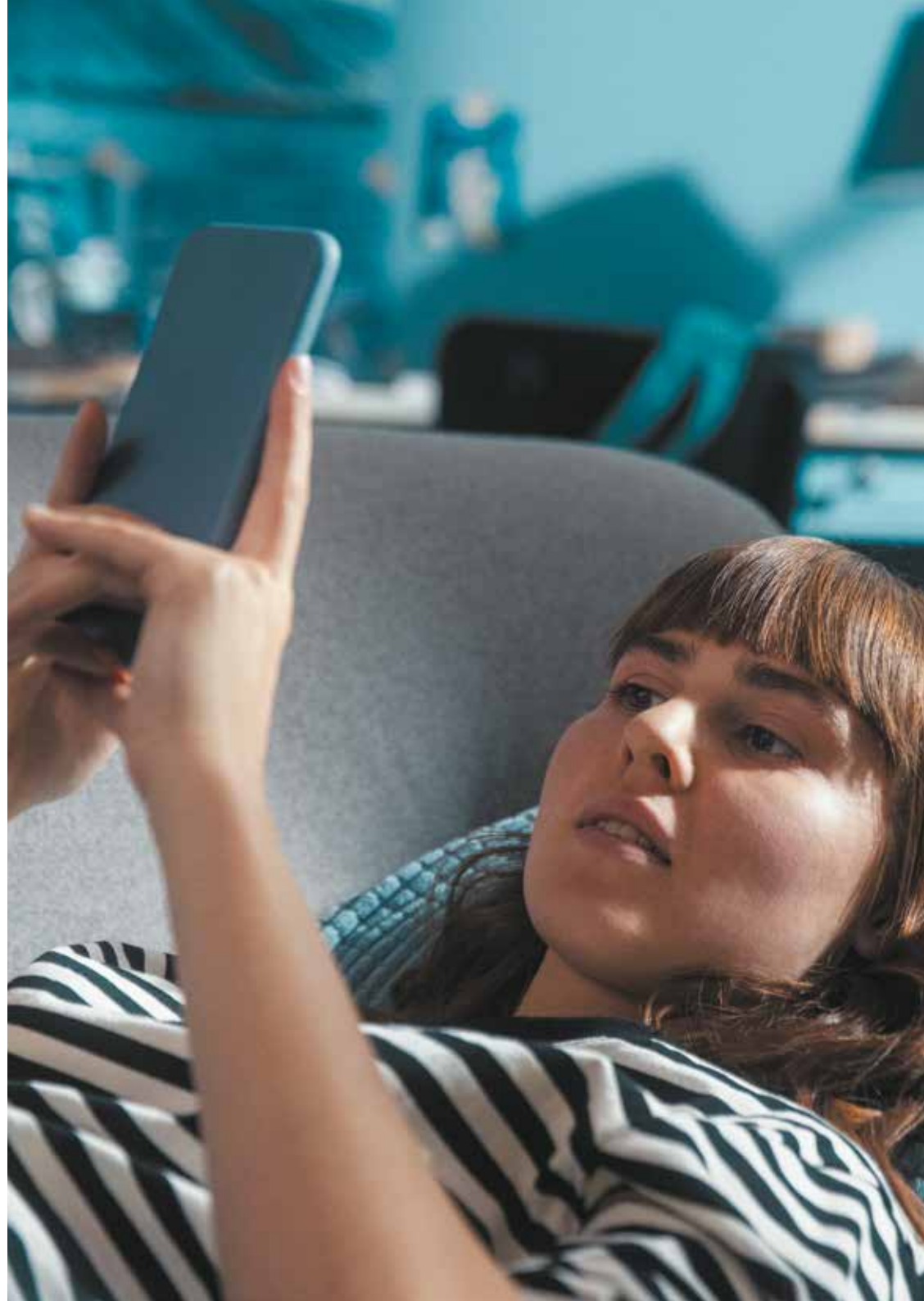
Les placements qui vous conviennent dépendent de votre capacité de risque et de votre propension au risque ainsi que de votre horizon de placement.

3 Quelle est ma capacité à prendre des risques?

Votre capacité de risque dépend de votre situation financière. Plus vous êtes indépendant(e) financièrement, plus vous pouvez prendre de risques, du moins si vous êtes disposé(e) à le faire (voir question suivante).

6 À quel point ai-je envie de m'investir dans la gestion de mon placement financier?

PostFinance propose différentes solutions de placement qui vous permettent de décider vous-même dans quelle mesure vous souhaitez vous impliquer et consacrer du temps à vos placements financiers. Vous retrouverez un aperçu en page 13.



L'univers des fonds

Les fonds sont une possibilité appréciée pour commencer à investir. Voici ce que vous devez savoir à ce sujet.

Qu'est-ce qu'un fonds?

Un fonds est une sorte de pot commun alimenté par plusieurs investisseurs. Selon le type, la «fortune du fonds» est placée par le gestionnaire dans des actions, des obligations, des métaux précieux, des matières premières, ou autres. En tant qu'investisseur, vous possédez une partie de ce pot commun: votre part de fonds de placement.

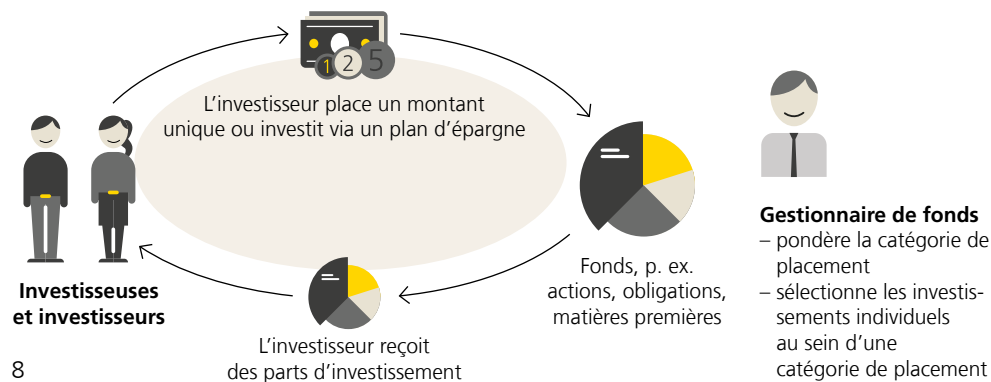
Bon à savoir: comme pour tout placement, les fonds requièrent une certaine disposition minimale à prendre des risques. En principe, plus le rendement attendu est élevé, plus les risques le sont aussi.



Conseil: investir de petites sommes

Avec un plan d'épargne en fonds, vous avez aussi la possibilité d'investir automatiquement et régulièrement de petits montants dans des fonds sélectionnés. Pour ce faire, vous déterminez vous-même le montant (dès 20 francs) et la périodicité (bimensuelle, mensuelle, tous les deux mois ou trimestrielle). Le plan est disponible pour les solutions de placement conseil en fonds Base et fonds self-service. Avec la solution de placement e-gestion de patrimoine, vous pouvez configurer votre plan d'épargne en utilisant la fonction de transfert permanent – et ce même sans limite de montant.
postfinance.ch/plandepargnefonds

Voici comment fonctionne un fonds de placement



La gamme de fonds de PostFinance

Avec nos solutions de placement, vous profitez notamment d'une vaste gamme de fonds et y trouverez aisément le ou les fonds adaptés à votre stratégie de placement individuelle.

Offre de fonds: choisissez vos fonds

Nous effectuons une présélection parmi plus de 9000 fonds proposés en Suisse et vous soumettons une offre claire de fonds éprouvés.

Sur la base de cette offre, vous pouvez composer librement votre portefeuille personnalisé selon vos besoins, le diversifier et mettre des accents selon vos intérêts.

Vous avez par exemple la possibilité d'investir dans des régions et des secteurs précis ou encore de vous concentrer sur un thème spécifique comme la technologie, le marché Suisse ou la production de denrées alimentaires.

PostFinance vous propose en outre différents fonds axés sur la durabilité. En intégrant les critères relatifs au développement durable (ESG), les investisseuses et les investisseurs saisissent l'occasion de tenir compte des thématiques liées à l'environnement (Environment), au social (Social) et à la gouvernance d'entreprise responsable (Governance) dans leurs investissements.

En savoir plus:
postfinance.ch/offrefonds

Fonds de prévoyance: développés spécialement pour la prévoyance

La prévoyance en toute simplicité: en quelques étapes, investissez dans des fonds les capitaux de prévoyance issus de votre compte prévoyance 3a ou de votre compte de libre passage.

PostFinance vous propose quatre fonds de prévoyance avec des parts variables en actions (25%, 50%, 75% ou 100%).

En savoir plus:
postfinance.ch/fondsdeprevoyance

Quelle est la solution de placement qui vous convient?

Vous souhaitez nous confier la gestion de votre patrimoine, avez besoin de conseils ou voulez placer votre argent de manière autonome? Avec nos solutions de placement, nous vous apportons le soutien qu'il vous faut pour vous constituer votre patrimoine.

Délégation

E-gestion de patrimoine



Vous souhaitez investir votre fortune selon la stratégie de placement que vous avez choisie sans avoir à vous pré-occuper en permanence des évolutions du marché?

Avec l'e-gestion de patrimoine, nous investissons votre argent en fonction de votre stratégie de placement individuelle. Nous surveillons votre portefeuille en permanence et procédons aux éventuelles adaptations nécessaires. De votre côté, vous n'avez à vous soucier de rien.

postfinance.ch/gestiondepatrimoine

Conseil

Conseil en fonds Base



Vous souhaitez garder le contrôle tout en bénéficiant de conseils?

Le conseil en fonds Base vous propose une palette – claire et adaptée à vos besoins – de PostFinance Fonds et de fonds émis par des tiers. Vous recevez des propositions de placement pour vos investissements directement en ligne ou dans le cadre d'un conseil personnalisé. Vous pouvez ensuite procéder aux adaptations souhaitées en fonction de vos propres préférences.

postfinance.ch/conseilfonds

Conseil

Conseil en placement Plus



Vous souhaitez toujours être informé(e) du mieux possible de vos placements et bénéficier d'un conseil personnalisé, permanent et complet?

Avec le conseil en placement Plus, vous êtes accompagné(e) et conseillé(e) par votre conseiller en placements. Vous restez ainsi informé(e) des évolutions importantes du marché, êtes alerté(e) en cas de modifications dans votre portefeuille s'écartant de votre stratégie de placement et pouvez de cette façon optimiser en permanence vos investissements.

postfinance.ch/conseilenplacement

Conseil ou autonomie

Solutions de prévoyance



Nos fonds de prévoyance sont adaptés en fonction des caractéristiques actuelles du marché et des besoins changeants en matière de placements.

En intégrant les critères relatifs au développement durable (ESG), les investisseuses et les investisseurs saisissent l'occasion de tenir compte des thèmes liés à l'environnement (Environnement), au social (Social) et à la gouvernance d'entreprise responsable (Governance) dans leurs investissements. À la retraite, les parts de fonds peuvent être conservées et transférées sans commission dans un dépôt Conseil en fonds Base ou Fonds self-service.

postfinance.ch/demarrage-prevoyance

Autonomie

Fonds self-service








Vous vous y connaissez en placements et souhaitez investir en toute autonomie dans des fonds?

Avec le fonds self-service, faites vos propres choix dans notre palette – claire et adaptée à vos besoins – de PostFinance Fonds et de fonds émis par des tiers. Dans le cas des fonds émis par des tiers, différents pays, secteurs ou thèmes comme l'alimentation ou la durabilité vous sont proposés.

postfinance.ch/fonds



Aperçu des solutions de placement de PostFinance

	Délégation	Conseil	Conseil	Conseil/ Autonomie	Autonomie
	E-gestion de patrimoine	Conseil en placement Plus	Conseil en fonds Base	Fonds de prévoyance	Fonds self-service
	Vous choisissez la stratégie de placement et PostFinance prend les décisions correspondantes pour vous.	Vous prenez vous-même les décisions de placement et êtes régulièrement et activement conseillé(e) par PostFinance.	Vous prenez vous-même les décisions de placement et êtes, au besoin, conseillé(e) par PostFinance.	Vous choisissez une solution de prévoyance adaptée à chaque phase de votre vie et à chaque besoin de prévoyance.	Vous investissez de manière autonome sans conseil.
	Conseil et services	●●●●●●●●	●●●●●●●●	●●●●●●●●	●●●●●●●●
	Stratégie de placement individuelle	●●●●●●●●	●●●●●●●●	●●●●●●●●	●●●●●●●●
	Surveillance du portefeuille	●●●●●●●●	●●●●●●●●	●●●●●●●●	●●●●●●●●
	Frais	Les informations détaillées relatives aux frais sont disponibles dans la liste de prix sous postfinance.ch/informations-placements			
	Notre opinion sur le marché	Accès gratuit aux informations de marché actuelles et publications régulières sous postfinance.ch/opinion-sur-le-marche			

E-trading

Vous souhaitez gérer vous-même les titres courants comme les actions, les obligations, les dérivés, les ETF, les fonds de placement, les produits structurés et les certificats wikifolio? Avec e-trading, la plateforme de négoce intuitive de PostFinance, vous pouvez effectuer en ligne vos opérations de bourse sur ordinateur ou smartphone.

postfinance.ch/etrading

Pour en savoir plus:
postfinance.ch/placement

E-finance: pour une expérience des placements entièrement numérique

Vous utilisez déjà e-finance?

Nos solutions de placement vous offrent une expérience entièrement numérique. Le login e-finance constitue la clé de ce monde virtuel.

E-finance est l'offre d'online banking de PostFinance. Vous pouvez commander ce service gratuit à l'ouverture d'un compte ou, par la suite, à n'importe quel moment.

Bon à savoir

Vous avez besoin d'un accès à e-finance pour utiliser les produits suivants: e-gestion de patrimoine, conseil en placement Plus et e-trading. Vous pouvez ouvrir les fonds de prévoyance, les fonds self-service et le conseil en fonds Base sans e-finance.

En savoir plus:
postfinance.ch/efinance

Vos premiers pas dans les placements avec PostFinance

1

Vous souhaitez nous déléguer la gestion de votre fortune, vous avez besoin de conseils ou vous désirez investir en toute autonomie?

Vous trouverez la solution de placement qu'il vous faut très simplement sur postfinance.ch/placement

Vous pouvez aussi prendre rendez-vous sur postfinance.ch/conseil



Nous serons heureux de vous conseiller.

2

Laissez-vous guider pas à pas pour souscrire la solution de placement PostFinance que vous souhaitez.

3

Saisissez l'opportunité de faire fructifier votre argent avec la solution de placement de votre choix.

Clause de non-responsabilité

Le présent document est une **publicité**.

Les informations et affirmations qu'il contient ont un but uniquement informatif et ne sauraient constituer une invitation à soumettre une offre, une demande, une proposition ou une recommandation d'achat, de vente ou de souscription de produits et de prestations ou encore l'acquisition de titres, la conclusion d'autres instruments financiers ou l'exécution d'une transaction. Les présentes informations ne tiennent pas compte d'objectifs de placement spécifiques ou futurs, d'une situation financière ou fiscale particulière ou des besoins propres à un destinataire précis, et ne constituent par conséquent pas une base appropriée pour des décisions d'investissement. Nous vous recommandons donc de consulter votre conseillère ou conseiller fiscal ou financier avant d'effectuer un quelconque investissement. Les services d'investissement et les instruments financiers distribués par PostFinance SA ne sont ni proposés, ni vendus, ni livrés aux U.S. Persons et aux personnes domiciliées ou imposables en dehors de la Suisse. Les informations fournies ne constituent pas une garantie de la part d'UBS Asset Management Switzerland SA. Les fonds PF Pension sont soumis au droit suisse. Les prospectus, les KIID ou les feuilles d'information de base, les conditions contractuelles ainsi que les rapports annuels et semestriels peuvent être obtenus gratuitement auprès des Operations Centers PostFinance et de toutes les filiales PostFinance ainsi qu'auprès d'UBS Fund Management (Switzerland) SA, Case postale, CH-4002 Bâle. Avant d'investir dans un produit, veuillez lire le dernier prospectus en date avec la plus grande attention. Le fonds PF Pension - ESG 25 est conforme aux dispositions de l'ordonnance sur la prévoyance professionnelle vieillesse, survivants et invalidité (OPP 2). Conformément à l'art. 50, al. 4 OPP 2, la part en actions des fonds PF Pension - ESG 50 Fund, PF Pension - ESG 75 Fund et PF Pension - ESG 100 Fund est plus élevée que pour les fonds de prévoyance classiques.

