



Starten Sie jetzt mit
Ihrem Vermögensaufbau



Nehmen Sie sich Zeit!

Mit einer Anlagelösung von PostFinance haben Sie die Chance, auf lange Sicht Vermögen aufzubauen – für Ihre persönlichen Zukunftspläne.

Finden Sie die passende Anlagelösung

Sie möchten jetzt damit beginnen, für Ihre Zukunftspläne oder Ihre Altersvorsorge Kapital aufzubauen?

Mit Anlagen in Wertschriften nehmen Sie an den Entwicklungen der Finanzmärkte teil. Diese sind mit Risiken verbunden, aber langfristig auch mit der Chance, mehr aus Ihrem Geld zu machen.

Das Gute daran ist: Bei uns brauchen Sie kein grosses Vermögen, um Geld anlegen zu können. Bei einem Fondssparplan zum Beispiel ist Investieren bereits ab 20 Franken möglich.

Gerne unterstützen wir Sie mit unseren Anlagelösungen beim gezielten Vermögensaufbau. Lernen Sie in dieser Broschüre unser Angebot kennen und investieren Sie im Einklang mit Ihren Bedürfnissen.

Mehr erfahren:
postfinance.ch/anlegen

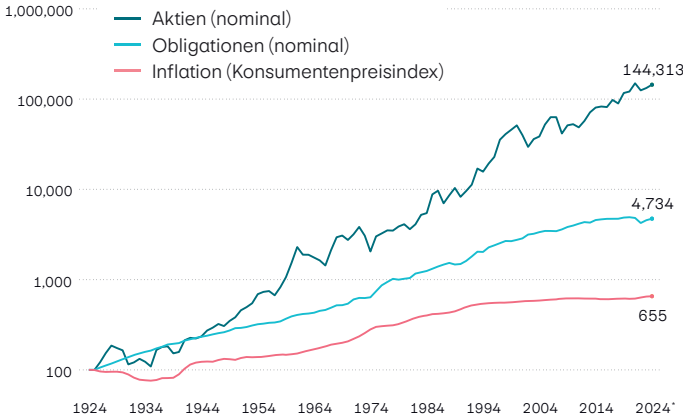
Warum überhaupt Geld anlegen?

Ob Sie eine Aus- oder Weiterbildung, eine grössere Anschaffung, eine Familie oder eine Rücklage fürs Alter planen: Mit einer Geldanlage an den Finanzmärkten haben Sie langfristig die Chance, Vermögen für Ihre künftigen Vorhaben aufzubauen.

Mit Weitsicht investieren

Beim Anlegen spielt der Anlagehorizont eine grosse Rolle: Denn Märkte und die Kurse der Wertschriften können im Verlauf der Zeit schwanken. Wirft man einen Blick zurück

und betrachtet die Entwicklung verschiedener Anlageklassen, zeigt sich, dass sich langfristige Investitionen in Wertschriften wie Aktien und Obligationen gelohnt haben (siehe Grafik):



Wertentwicklung von Aktien und Obligationen (nominal) sowie des Preisindex in der Schweiz von 1923 bis 31. Oktober 2024*

Diese Zahlenangaben beziehen sich auf die Vergangenheit. Die frühere Wertentwicklung ist kein verlässlicher Indikator für künftige Entwicklungen. Die dargestellte Performance lässt allfällige Kommissionen und Kosten von Transaktionen unberücksichtigt.

Quelle: Wellershoff & Partners

Welche Ziele sind Ihnen beim Anlegen am wichtigsten?

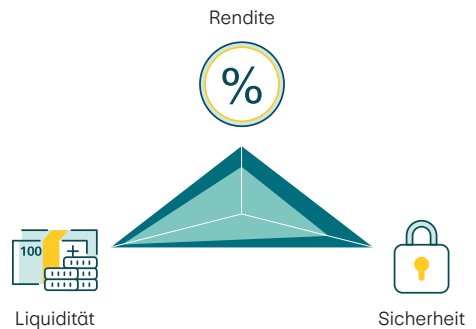
Rendite, Sicherheit und Liquidität: Je nach Ihren individuellen Bedürfnissen und Ihrer persönlichen Situation sind diese drei Aspekte beim Anlegen unterschiedlich wichtig. Dies zeigt sich auch in Ihrer Anlagestrategie.

Beim Investieren konkurrieren stets drei Ziele miteinander: Die Geldanlagen sollen rentabel sein, sie sollen sicher sein und sie sollen schnell wieder als liquide Mittel zur Verfügung stehen. Je nach Ihren Bedürfnissen bzw. Ihrer Anlagestrategie sind die drei Ziele unterschiedlich ausgeprägt (siehe Abbildung).

Welche Anlagestrategie zu Ihnen passt, erfahren Sie beim Ausfüllen Ihres Anlegerprofils. Darin ermitteln wir mit einfachen Fragen Ihre Risikofähigkeit (das Risiko, das Sie tragen können) sowie Ihre Risikobereitschaft (das Risiko, das Sie eingehen wollen).

Nebst dem Anlegerprofil spielen auch Ihre Kenntnisse und Erfahrungen sowie Ihr Anlagehorizont eine Rolle, also der Zeitraum, in dem Sie auf das investierte Geld verzichten können.

Mit einer Investition in Wertschriften haben Sie die Chance, längerfristig von durchschnittlich höheren Renditen zu profitieren, als dies aktuell bei verzinsten Konten der Fall ist. Jedoch müssen Sie dafür Kursschwankungen in Kauf nehmen. Je nachdem, wie viel Risiko Sie eingehen möchten, fallen diese grösser oder kleiner aus. Über lange Zeiträume relativieren sich die kurzfristigen Schwankungen.



Mehr erfahren zum magischen Dreieck:
postfinance.ch/magischesdreieck



Diese sechs Fragen sollten Sie sich vor Ihrer ersten Geldanlage stellen

Investieren, wie es Ihnen gefällt: So finden Sie heraus, welche Bedürfnisse Sie beim Geldanlagen haben.

1

Kann ich es mir leisten, in Anlagen zu investieren?

Wenn Sie bereits Geld angespart haben, können Sie einen bestimmten Betrag einmalig investieren. Dabei sind Erstzeichnungen ab 2'000 Franken möglich. Oder aber Sie legen mit einem Fondssparplan regelmässig kleinere Beträge ab 20 Franken an (siehe Seite 8).

2

Bis wann brauche ich das Geld wieder?

Überlegen Sie sich sorgfältig, wie lange Sie auf die investierte Summe verzichten können. Je länger dieser Zeitraum (Anlagehorizont) ist, desto besser können sich vorübergehende Wertschwankungen wieder ausgleichen.

3

Wie risikofähig bin ich?

Ihre Risikofähigkeit hängt von Ihrer finanziellen Situation ab. Je unabhängiger Sie finanziell sind, desto mehr Risiken können Sie eingehen – falls Sie dazu auch bereit sind (siehe nächste Frage).

4

Wie risikobereit bin ich?

Ihre Risikobereitschaft hängt stark von Ihrer Einstellung zu Chancen und Risiken und von Ihrer Persönlichkeit ab. Wenn Kursschwankungen für Sie belastend sind, ist Ihre Risikobereitschaft eher klein. Sofern Sie sie jedoch gut aushalten können, gehören Sie zu den Risikobereiten.

5

Welche Anlagen passen zu mir?

Welche Anlagen zu Ihnen passen, hängt von Ihren Kenntnissen und Erfahrungen sowie Ihrer Risikofähigkeit und Bereitschaft ab und davon, wie langfristig und nachhaltig Sie anlegen können.

6

Wie intensiv möchte ich mich mit meiner Geldanlage befassen?

PostFinance bietet verschiedene Anlageslösungen, bei denen Sie selbst entscheiden können, wie viel Zeit und Engagement Sie fürs Geldanlagen aufbringen möchten. Einen Überblick finden Sie auf Seite 13.

Die Welt der Fonds

Fonds sind eine beliebte Möglichkeit, um mit dem Geldanlegen zu starten. Das sollten Sie über Fonds wissen.

Was ist ein Fonds?

Ein Fonds ist eine Art Topf, in den viele Anleger:innen einzahlen. Diese Gelder legt ein:e Fondsmanager:in je nach Fonds in Aktien, Obligationen, Edelmetalle, Immobilien oder andere Anlageklassen an. Als Anleger:in besitzen Sie einen Anteil an diesem Topf – die Fondsanteile.

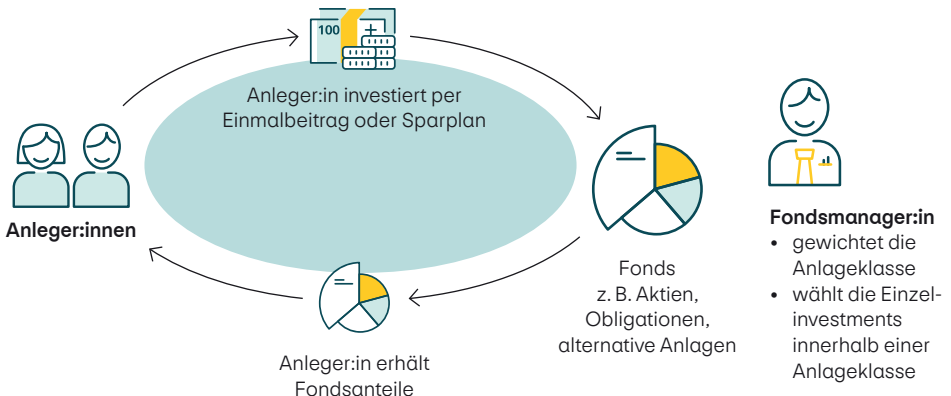
Gut zu wissen: Je nach Zusammensetzung des Fonds sind die Risiken und entsprechend auch die Renditechancen höher oder tiefer. Grundsätzlich gilt: Je grösser bzw. kleiner der Aktienanteil eines Fonds ist, desto grösser bzw. kleiner sind die Renditechancen und die Risiken.

Tipp Fondssparplan: Investieren mit kleinen Beträgen

Mit einem Fondssparplan legen Sie automatisch und regelmässig kleine Beträge in ausgewählte Fonds an. Dabei bestimmen Sie die Höhe der Beträge (ab 20 Franken) und den Turnus der Investitionen (halbmöndlich, monatlich, alle zwei Monate oder vierteljährlich) selbst. Fondssparpläne sind für die Anlagelösungen Fondsberatung Basis und Selfservice Fonds erhältlich. In der Anlagelösung E-Vermögensverwaltung können Sie Ihren Sparplan über die Funktion Dauerübertrag einrichten.

postfinance.ch/fondssparplan

So funktioniert ein Fonds



Das Fondsangebot von PostFinance

Mit unseren Anlagelösungen profitieren Sie unter anderem von einem breiten Fondsangebot, in dem Sie einfach den oder die geeigneten Fonds für Ihre individuelle Anlagestrategie finden.

Fondsangebot: Wählen Sie Ihre Fonds

Wir übernehmen für Sie die Vorauswahl aus über 9000 in der Schweiz angebotenen Fonds und unterbreiten Ihnen ein übersichtliches Angebot an bewährten Fonds.

Daraus können Sie Ihr individuelles Portfolio nach Ihren Bedürfnissen frei zusammenstellen, diversifizieren und bewusst Akzente gemäss Ihren Interessen setzen.

So haben Sie beispielsweise die Möglichkeit, in bestimmte Regionen, Branchen oder in ein spezielles Thema wie Heimmarkt Schweiz, Technologie oder Lebensmittel zu investieren.

Zudem bieten wir Ihnen verschiedene Fonds an, die nachhaltigkeitsbedingte Finanzrisiken miteinbeziehen und sind bestrebt, diese zu minimieren.

Mehr erfahren:
postfinance.ch/fondsangebot

Vorsorgefonds: Speziell für die Vorsorge entwickelt

Vorsorge kann so bequem sein: Legen Sie in wenigen Schritten Vorsorgekapital aus Ihrem Vorsorgekonto 3a oder Ihrem Freizügigkeitskonto in Fonds an. PostFinance bietet Ihnen vier Vorsorgefonds mit unterschiedlich hohen Aktienanteilen (25, 50, 75 oder 100 Prozent) an.

Mehr erfahren:
postfinance.ch/vorsorgefonds

Welche Anlagelösung passt zu Ihnen?

Bei uns haben Sie beim Investieren die Wahl: Sie entscheiden, ob Sie die Verwaltung Ihres Vermögens an uns delegieren, sich regelmässig bei Ihren Anlageentscheiden unterstützen lassen oder selbstständig investieren.

Delegation



E-Vermögensverwaltung

Sie möchten Ihr Vermögen gemäss Ihrer gewählten Anlagestrategie anlegen, ohne sich laufend um Marktentwicklungen zu kümmern?

Mit der E-Vermögensverwaltung investieren wir Ihr Geld entsprechend Ihrer individuellen Anlagestrategie. Dabei überwachen wir Ihr Portfolio laufend und nehmen bei Bedarf Anpassungen vor – Sie brauchen sich um nichts weiter zu kümmern.

postfinance.ch/vermoegensverwaltung

Beratung



Fondsberatung Basis

Sie möchten die Fäden selbst in den Händen halten, aber sich bei Bedarf bei Ihren Anlageentscheiden unterstützen lassen?

Die Fondsberatung Basis bietet Ihnen eine bedürfnisgerechte und übersichtliche Palette an PostFinance Fonds und Fonds von Drittanbietern. Sie erhalten einen auf Ihre Strategie abgestimmten Anlagevorschlag sowie auf Wunsch eine persönliche Beratung.

postfinance.ch/fondsberatung

Beratung



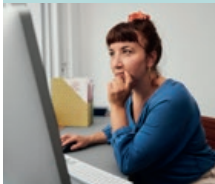
Anlageberatung Plus

Sie wollen jederzeit über Ihre Anlagen informiert sein und von einer umfassenden Beratung profitieren?

Bei der Anlageberatung Plus begleitet Sie Ihr:e Anlageberater:in individuell und kontinuierlich. Sie werden über Veränderungen im Portfolio, die von Ihrer Anlagestrategie abweichen, benachrichtigt und können somit Ihre Anlagen laufend optimieren.

postfinance.ch/anlageberatung

Selbstständig



Selfservice Fonds

Sie kennen sich aus beim Thema Anlegen und möchten ohne Beratung selbstständig in Fonds investieren?

Mit dem Selfservice Fonds wählen Sie selbst aus unserer bedürfnisgerechten und übersichtlichen Palette an PostFinance Fonds und Fonds von Drittanbietern aus. Bei den Fonds von Drittanbietern stehen Ihnen diverse Länder, Branchen oder Themen zur Auswahl.

postfinance.ch/fonds

Beratung oder selbstständig



Vorsorgefonds

Sie möchten fürs Alter sparen und gleichzeitig an den Entwicklungen der Finanzmärkte teilhaben?

Alle unsere Vorsorgefonds berücksichtigen nachhaltigkeitsbedingte Finanzrisiken (ESG). Die im Rahmen des Vorsorgekontos 3a gehaltenen Fondsanteile können bei der Pensionierung behalten und kommissionsfrei in ein Depot übertragen werden.

postfinance.ch/vorsorge-starten

Selbstständig



E-Trading

Sie möchten die gängigen Wertschriften wie Aktien, Obligationen, Derivate, ETFs, Fonds, Strukturierte Produkte und Wikifolio-Zertifikate selbstständig handeln?

Mit E-Trading, der intuitiven Handelsplattform von PostFinance, können Sie Ihre Börsengeschäfte via Computer oder Smartphone online tätigen.

postfinance.ch/etrading

Selbstständig








Krypto

Sie kennen sich aus beim Thema Anlegen und möchten Ihr Portfolio mittels Kryptowährungen ergänzen?

Mit Krypto kaufen und verkaufen Sie mit wenigen Klicks Kryptowährungen – direkt ab Ihrem Konto. Bei uns finden Sie ein übersichtliches Angebot an Kryptos. Ihre digitalen Vermögenswerte verwahren wir sicher in der Schweiz. Zudem können Sie durch Staking zusätzlich passiv Erträge erwirtschaften.

postfinance.ch/krypto

Die Anlagelösungen von PostFinance in der Übersicht

	Delegation	Beratung	Beratung	Selbstständig	Beratung/selbstständig	Selbstständig	Selbstständig
	E-Vermögensverwaltung	Anlageberatung Plus	Fondsberatung Basis	Selfservice Fonds	Vorsorgefonds	E-Trading	Krypto
	Sie wählen die Anlagestrategie und PostFinance übernimmt für Sie die Anlageentscheide.	Sie treffen Anlageentscheide selbst und werden regelmässig und aktiv von PostFinance beraten.	Sie treffen Anlageentscheide selbst und werden bei Bedarf von PostFinance beraten.	Sie investieren selbstständig ohne Beratung.	Sie wählen für jede Lebensphase und jedes Vorsorgebedürfnis die passende Vorsorgelösung	Sie handeln gängige Wertschriften wie Aktien, Obligationen oder Strukturierte Produkte usw. selbst.	Sie möchten selbstständig in Kryptowährungen investieren.
 Beratung und Services	●●●●●	●●●●●	●●●●●	●●●●●	●●●●●	●●●●●	●●●●●
 Individuelle Anlagestrategie	●●●●●	●●●●●	●●●●●	●●●●●	●●●●●	●●●●●	●●●●●
 Laufende Portfolioüberwachung	✓	✓	—	—	—	—	—
 Gebühren	Detaillierte Informationen zu den Gebühren in der Preisliste unter postfinance.ch/anlegen-information						
 Unsere Marktmeinung	Kostenloser Zugang zu aktuellen Marktinformationen und regelmässigen Publikationen unter postfinance.ch/marktmeinung						
 Mindestanlagebetrag	CHF 5'000.–	CHF 5'000.– (empfohlener Anlagebetrag: CHF 80'000.–)	CHF 2'000.– (Fondssparplan ab CHF 20.–)	CHF 2'000.– (Fondssparplan ab CHF 20.–)	Ab CHF 20.–	—	50.– USD

Mehr erfahren:
postfinance.ch/anlegen

E-Finance: für ein komplett digitales Erlebnis beim Anlegen

Haben Sie schon E-Finance?

Unsere Anlagelösungen ermöglichen Ihnen ein komplett digitales Erlebnis. Mit einem E-Finance-Login eröffnet sich Ihnen diese digitale Welt.

E-Finance ist das Onlinebanking von PostFinance. Diesen kostenlosen Service können Sie bei der Eröffnung eines Kontos oder jederzeit im Nachhinein bestellen. E-Finance ist auch die Voraussetzung, um via PostFinance App im Handumdrehen anzulegen.

Gut zu wissen

Für folgende Produkte benötigen Sie E-Finance: E-Vermögensverwaltung, Anlageberatung Plus, E-Trading und Krypto. Selfservice Fonds, Fondsberatung Basis und Vorsorgefonds können Sie auch ohne E-Finance eröffnen.

Mehr erfahren:

postfinance.ch/e-finance



Ihre ersten Schritte beim Anlegen mit PostFinance

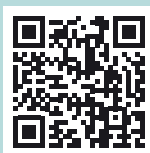
1

Sie möchten die Verwaltung Ihres Vermögens an uns delegieren, sich regelmässig bei Ihren Anlageentscheiden unterstützen lassen oder selbstständig investieren?

Die passende Anlagelösung finden Sie ganz einfach unter postfinance.ch/anlegen

Oder vereinbaren Sie einen Termin unter postfinance.ch/beratung

Wir freuen uns auf Ihre Kontaktaufnahme.



2

Lassen Sie sich Schritt für Schritt zur Eröffnung der gewünschten Anlagelösung von PostFinance führen.

3

Nutzen Sie mit Ihrer gewählten Anlagelösung die Chance, mehr aus Ihrem Geld zu machen.

Beim vorliegenden Dokument handelt es sich um **Werbung**.

Die enthaltenen Informationen und Aussagen dienen ausschliesslich Informationszwecken und stellen weder eine Einladung zur Offertstellung noch eine Aufforderung, ein Angebot oder eine Empfehlung dar zum Abschluss einer Dienstleistung, zum Kauf/Verkauf von irgendwelchen Wertpapieren oder sonstigen Finanzinstrumenten oder zur Vornahme anderweitiger Transaktionen. Diese Informationen berücksichtigen weder die spezifischen oder künftigen Anlageziele noch die steuerliche oder finanzielle Lage oder die individuellen Bedürfnisse der einzelnen Empfänger:in und sind daher keine geeigneten Grundlagen für Investmententscheide. Wir empfehlen Ihnen daher, vor jeder Investition Ihre Finanz- oder Steuerberater:in zu konsultieren. Der Kurs, der Wert und der Ertrag von Anlagen können schwanken. Investitionen in Finanzinstrumente unterliegen gewissen Risiken und garantieren nicht die Erhaltung des investierten Kapitals oder gar eine Wertsteigerung. Sämtliche durch die PostFinance AG angebotenen Anlagendienstleistungen und Finanzinstrumente stehen US-Personen und anderen Personen mit Wohnsitz oder Steuerpflicht ausserhalb der Schweiz nicht zur Verfügung und werden diesen weder angeboten noch verkauft oder ausgeliefert. Die PostFinance Fonds sind nach schweizerischem Recht aufgelegt. Prospekte und Basisinformationsblätter (PRIIP KID), die Vertragsbedingungen sowie die Jahres- und Halbjahresberichte können kostenlos bei den Operations Centers PostFinance sowie über alle PostFinance-Filialen bzw. bei der UBS Fund Management (Switzerland) AG, Postfach, CH-4002 Basel angefordert werden. Ausserdem können die Basisinformationsblätter (PRIIP KID) auch über <https://www.fundinfo.com> durch Eingabe der entsprechenden ISIN eingesehen und heruntergeladen werden. Investitionen in ein Produkt sollten nur nach gründlichem Studium des aktuellen Prospekts erfolgen. Die enthaltenen Informationen und Aussagen dienen ausschliesslich Informationszwecken und stellen weder eine Einladung zur Offertstellung noch eine Aufforderung, ein Angebot oder eine Empfehlung zum Abschluss einer Dienstleistung, zum Kauf/Verkauf von irgendwelchen kryptobasierten Vermögenswerten oder zur Vornahme anderweitiger Transaktionen dar. Diese Informationen berücksichtigen weder die spezifischen oder künftigen Investimentziele noch die steuerliche oder finanzielle Lage oder die individuellen Bedürfnisse der einzelnen Empfänger: in und sind daher keine geeigneten Grundlagen für Investmententscheide. Wir empfehlen Ihnen, sich vor dem Kauf von kryptobasierten Vermögenswerten mit den technischen Grundlagen vertraut zu machen und vor jeder Investition Ihre Finanz- und Steuerberater:in zu konsultieren. Der Kurs, der Wert und der Ertrag von kryptobasierten Vermögenswerten können stark schwanken und zu einem Totalverlust führen. Investitionen in kryptobasierte Vermögenswerte unterliegen Risiken und garantieren nicht die Erhaltung des investierten Kapitals oder gar eine Wertsteigerung. Sämtliche durch die PostFinance AG angebotenen kryptobasierten Vermögenswerte stehen US-Personen und anderen Personen mit Wohnsitz oder Steuerpflicht ausserhalb der Schweiz nicht zur Verfügung und werden diesen weder angeboten noch verkauft oder ausgeliefert.

PostFinance AG
Mingerstrasse 20
3030 Bern

Telefon +41 58 448 14 14
www.postfinance.ch

